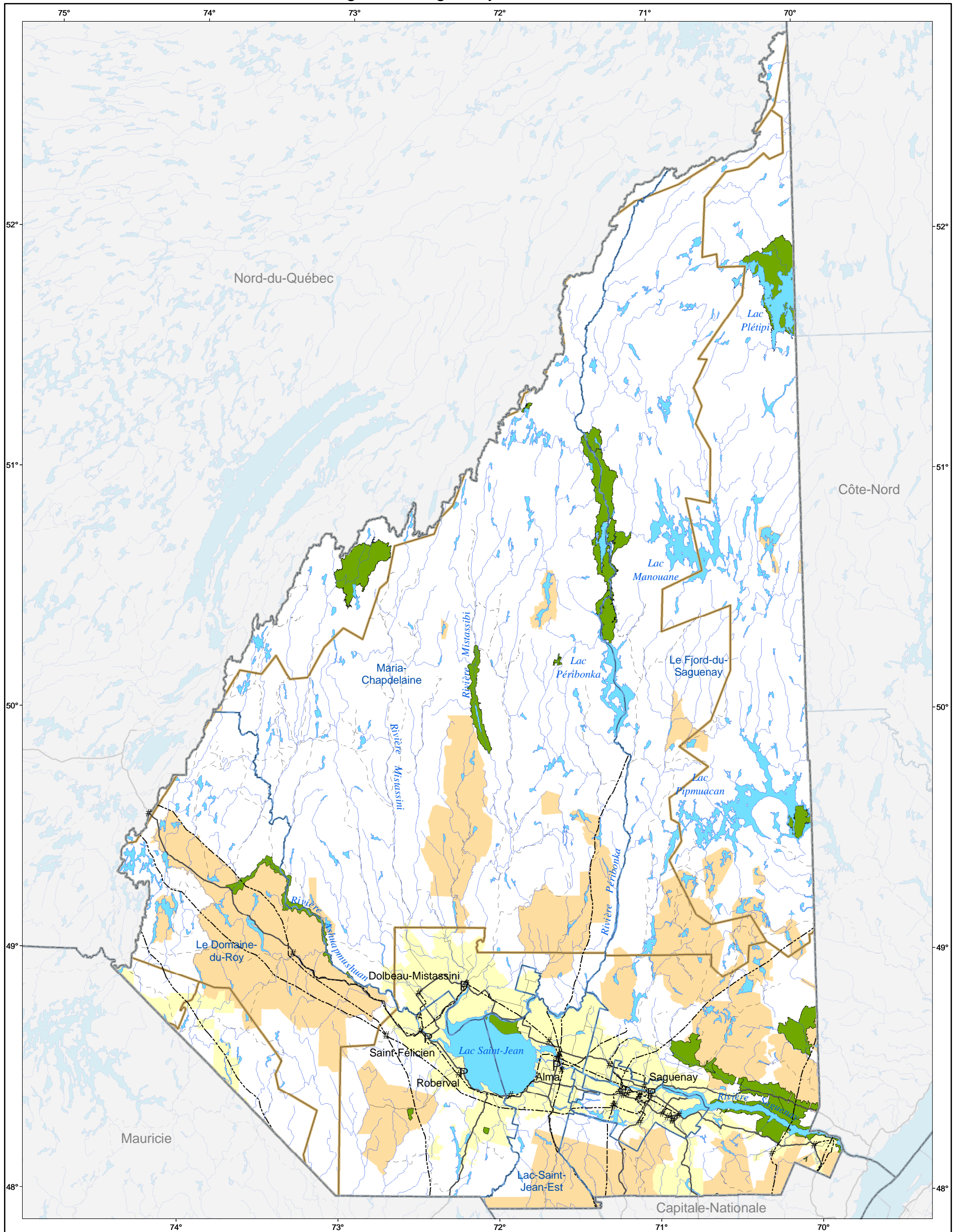


# Carte 1 : Territoire d'étude

## Analyse territoriale - Volet éolien

### Région du Saguenay-Lac-Saint-Jean



#### Principaux statuts

- Territoire de conservation ou de protection
- Territoire faunique structuré
- Réserve à castors
- Territoire public sous convention de gestion territoriale
- Territoire privé

#### Infrastructure

- ##### Réseau électrique
- # Poste de transformation
  - Ligne de transport d'énergie
- ##### Réseau routier
- ==== Autoroute
  - ===== Route nationale
  - Route locale ou collectrice
  - Chemin forestier principal

#### Organisation administrative

- P Principale ville
- ==== MRC
- Région

#### Métadonnées

Projection cartographique  
Conique conforme de Lambert

0 20 40 60 km

**1/1 750 000**

Sources

Base de données géographiques et administratives (BDGA 1M)	MRNF	2001
Système d'information sur la gestion du territoire public (SIGT)	MRNF	2005

Réalisation: Ministère des Ressources naturelles et de la Faune  
Direction de l'énergie, des mines et du territoire public du Saguenay-Lac-Saint-Jean  
Note : Le présent document n'a aucune portée légale.  
© Gouvernement du Québec, 2007