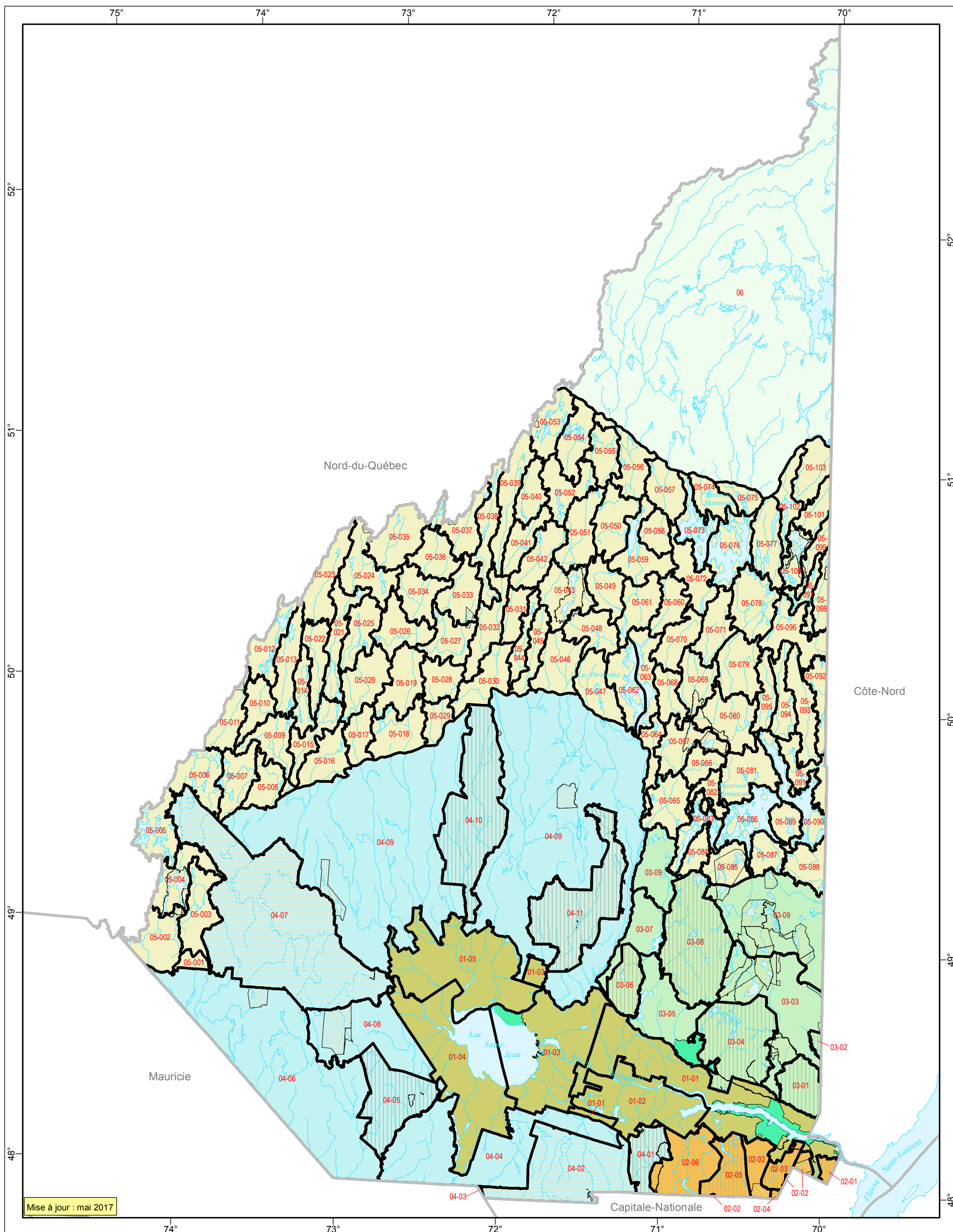


Carte 6 : Scénario de développement

Plan régional de développement du territoire public du Saguenay — Lac-Saint-Jean



Mise à jour : mai 2017

Secteur de développement

00-00 Secteur de développement

Secteur de planification

- Le territoire habité
- Les montagnes du Bas-Saguenay
- Le massif des monts Valin
- Les grandes rivières
- Les grands réservoirs
- Le Plétipt

Territoire structuré

- Pourvoirie avec droits exclusifs
- Réserve faunique
- Zone d'exploitation contrôlée
- Parc national

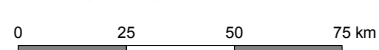
Découpage administratif

- Région

Métadonnées

Projection cartographique

Conique de Lambert avec deux parallèles d'échelle conservée (46° et 60°)



1 / 1 750 000

Sources

Base de données géographiques et administratives (BDGA 1M) MRNF 2009

Réalisation

Ministère de l'Énergie et des Ressources naturelles
Direction régionale du Saguenay-Lac-Saint-Jean-Capitale-Nationale

Note : Le présent document n'a aucune portée légale

© Gouvernement du Québec, 2^e trimestre 2005
Version modifiée, mai 2017

Énergie et Ressources
naturelles

Québec

