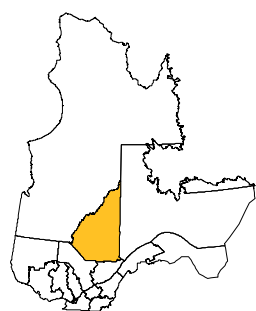
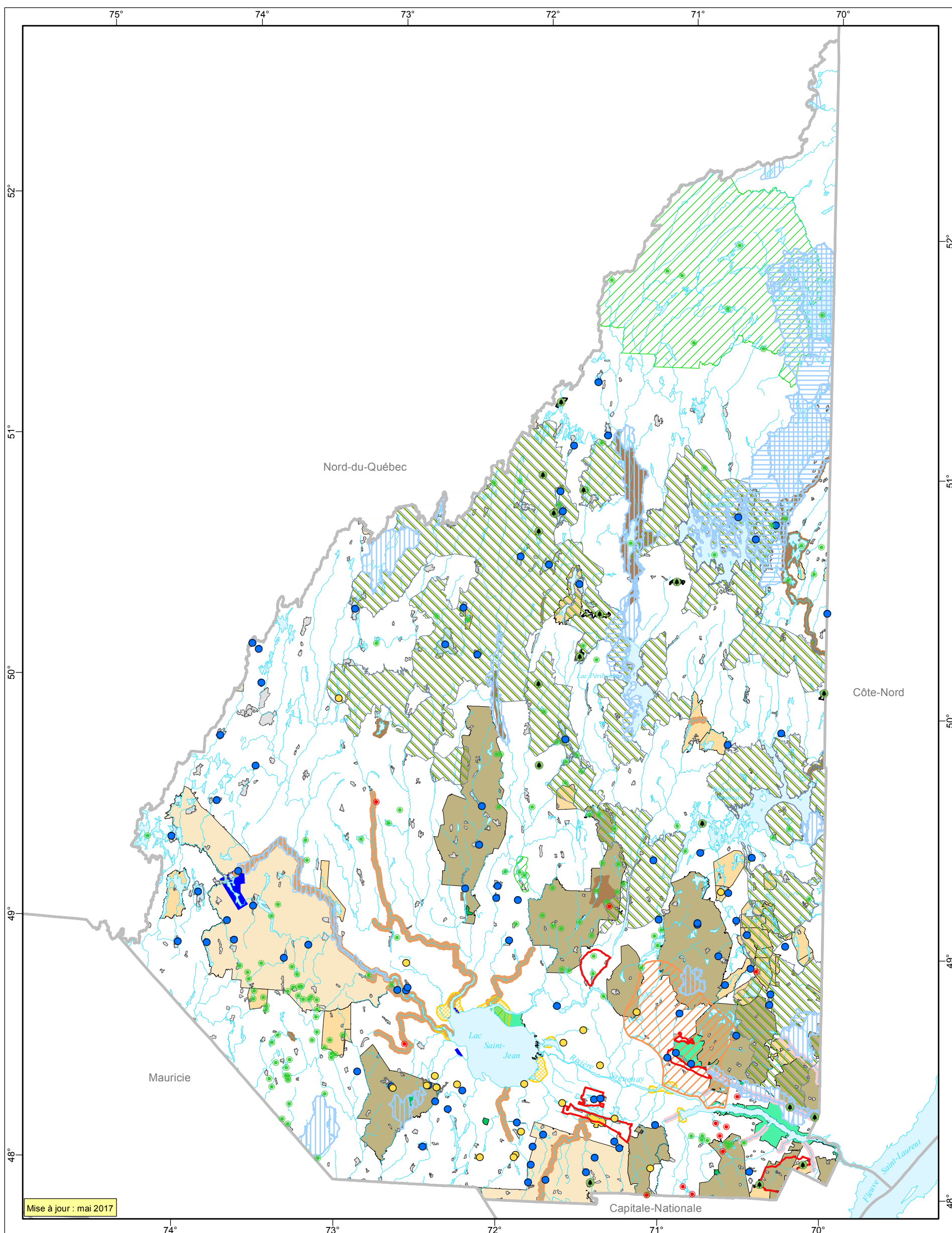


# Carte 5 : Territoires particuliers

## Plan régional de développement du territoire public du Saguenay — Lac-Saint-Jean



### Territoire faunique

- Aire sensible pour le caribou forestier
- Pourvoirie avec droits exclusifs
- Réserve faunique
- Zone d'exploitation contrôlée
- Rivière à ouananiche
- Rivière à saumons
- Lac à touladi
- Lac à omble chevalier

### Découpage administratif et zone d'intérêt

- Région
- Aire d'intérêt
- Projet "Destination d'activités nordiques Monts Valin et Fjord du Saguenay"
- Milieu humide d'intérêt

### Territoire de l'entente de principe d'ordre général

- Parc
- Site patrimonial
- Terre ajoutée en pleine propriété (Innu Assi)

### Territoire de conservation

- Parc national
- Réserve aquatique ou de biodiversité projetée
- Projet d'aire protégée
- Réserve ou projet de réserve écologique
- Refuge biologique
- Écosystème forestier exceptionnel
- Concentration d'habitats fauniques
- Habitat faunique

### Métadonnées

#### Projection cartographique

Conique de Lambert avec deux parallèles d'échelle conservée (46° et 60°)

0 25 50 75 km

1 / 1 750 000

#### Sources

Base de données géographiques et administratives (BDGA 1M) MRNF 2009

#### Réalisation

Ministère de l'Énergie et des Ressources naturelles  
Direction régionale du Saguenay-Lac-Saint-Jean-Capitale-Nationale

Note : Le présent document n'a aucune portée légale  
© Gouvernement du Québec, 2<sup>e</sup> trimestre 2005

Version modifiée, mai 2017

Énergie et Ressources  
naturelles

Québec