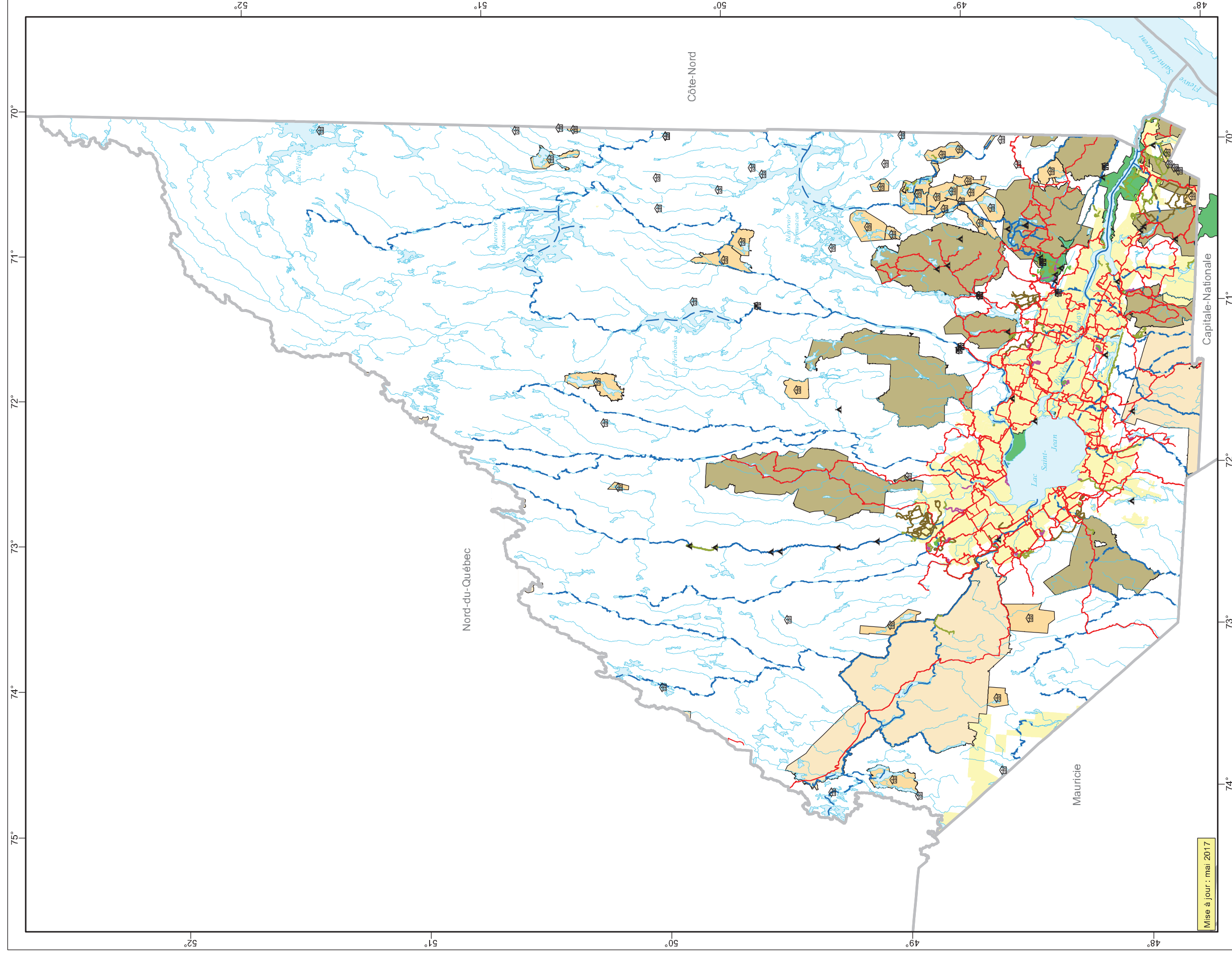


Carte 3 : Hébergement commercial et activités de plein air

Plan régional de développement du territoire public du Saguenay — Lac-Saint-Jean



Mise à jour : mai 2017

- Territoire structuré**
- Pourvoirie avec droits exclusifs
 - Réserve faunique
 - Zone d'exploitation contrôlée
 - Parc national

- Découpage administratif**
- Territoire privé ou sous convention de gestion
 - Région

- Sentier récréatif**
- Parcours de canot-camping
 - Parcours canotable
 - Motoneige et moloquad
 - Randonnée pédestre
 - Raquette
 - Ski de fond
 - Traineau à chiens

- Hébergement commercial**
- Pourvoirie
 - Auberge, chalet localif
 - Camping

Projection cartographique
 Conique de Lambert avec deux parallèles d'échelle conservée (46° et 60°)



1 / 1 750 000

Sources
 Base de données géographiques et administratives (BDGA 1M)
 Système d'information et de gestion du territoire (SIGT)

Réalisation
 Ministère de l'Énergie et des Ressources naturelles
 Direction régionale du Saguenay-Lac-Saint-Jean-Capitale-Nationale
 Note : Le présent document n'a aucune portée légale
 © Gouvernement du Québec, 2^e trimestre 2005
 Version modifiée, mai 2017

