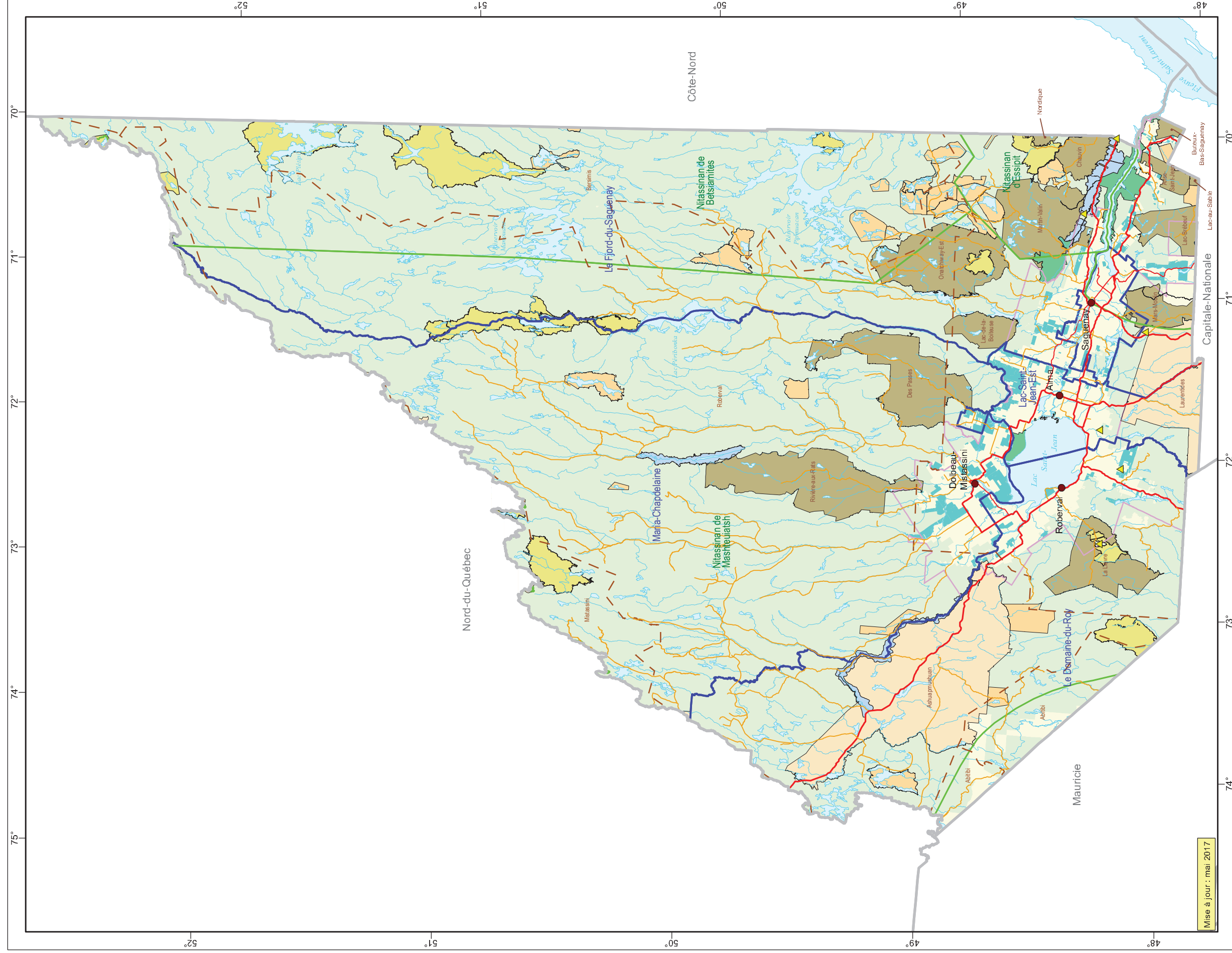


Carte 1 : Territoire d'étude

Plan régional de développement du territoire public du Saguenay — Lac-Saint-Jean



Mise à jour : mai 2017

Découpage administratif

- Région
 - MRC
 - Nitassinan
 - Territoire municipalisé
 - Localité
- ### Territoire de conservation
- Parc national
 - Réserve aquatique projetée
 - Réserve de biodiversité projetée
 - ▲ Réserve écologique

Voie de communication

- Route nationale
- Route principale
- Route secondaire

Territoire faunistique structuré

- Réserve à castor
- Pourvoirie avec droits exclusifs
- Réserve faunique
- Zone d'exploitation contrôlée

Domainialité

- Publique
- Privée
- Publique sous convention de gestion territoriale

Projection cartographique

Conique de Lambert avec deux parallèles d'échelle conservée (46° et 60°)



1 / 1 750 000

Sources

- Base de données géographiques et administratives (BDGA 1M) MERN 2009
- Système d'information et de gestion du territoire (SIGT) MERN 2017

Réalisation

Ministère de l'Énergie et des Ressources naturelles
Direction régionale du Saguenay-Lac-Saint-Jean-Capitale-Nationale

Note : Le présent document n'a aucune portée légale

© Gouvernement du Québec, 2^e trimestre 2005

Version modifiée, mai 2017

