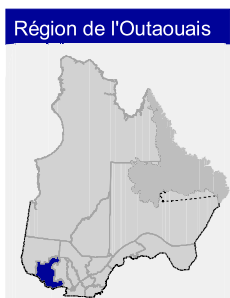
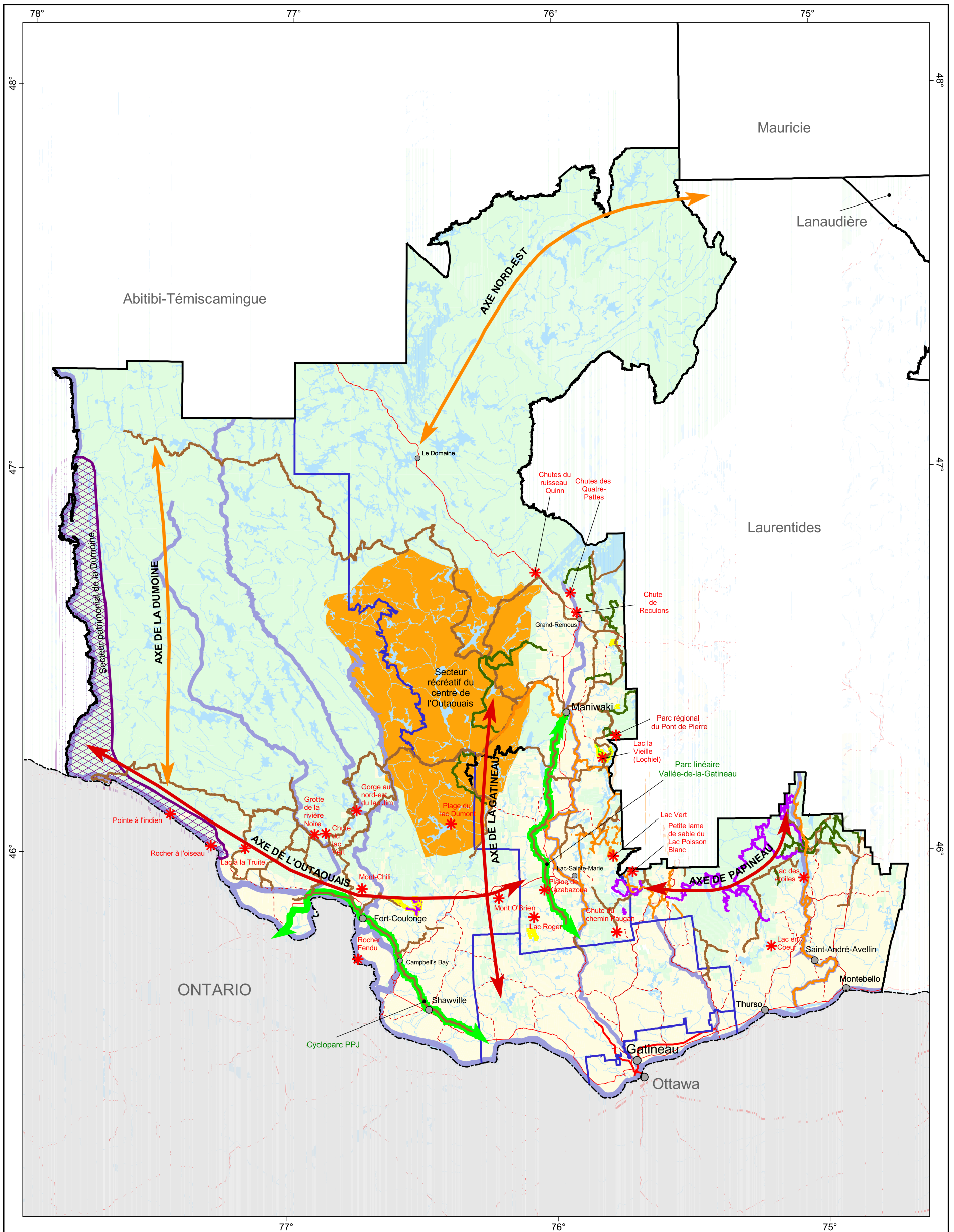


Carte 7 : CONCEPT DE DÉVELOPPEMENT RÉCRÉOTOURISTIQUE - Volet : activités culturelles et de plein air
 Plan régional de développement du territoire public de l'Outaouais



Concept

- Axe de liaison à consolider
- Axe de liaison projeté
- Secteur de conservation et de mise en valeur à des fins patrimoniales
- Secteur de développement récréatif
- Corridor nautique
- Unité territoriale d'intérêt
- Frontière**
- Interprovinciale

Équipement récréatif

- Sentier de motoneige
- Sentier de motoquad
- Parc linéaire
- Parcours canot-kayak
- Sentier de ski de fond
- Sentier équestre
- Sentier de randonnée pédestre

Découpage administratif

- Région
- MRC

Projection cartographique

Mercator transverse modifiée (MTM), zone de 3°
 Système de coordonnées planes du Québec (SCOPO), fuseau 9



1/1 100 000

Source

Base de données topographiques MRNFP 2004 et administratives (BDTA)

Réalisation

Direction régionale de la gestion du territoire public de l'Outaouais
 Ministère des Ressources naturelles, de la Faune et des Parcs
 Note : La présente carte est utilisée exclusivement pour la réalisation des fins énoncées en titre
 © Gouvernement du Québec
 Dépôt légal - Bibliothèque nationale du Québec, 4^e trimestre 2004

