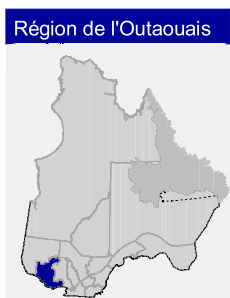
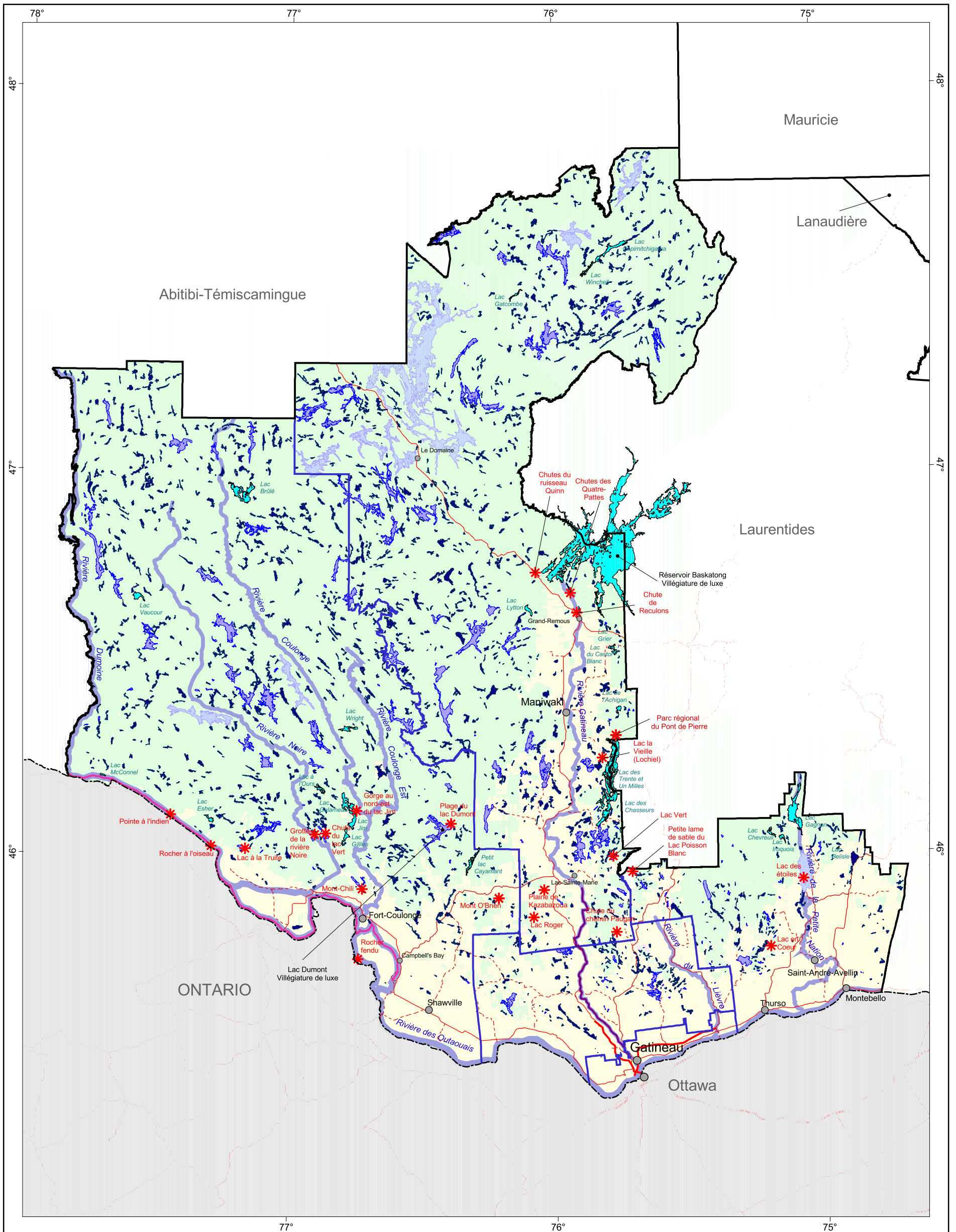


# Carte 4 : CONSTAT TERRITORIAL - Potentiel récréatif

## Plan régional de développement du territoire public de l'Outaouais



- |                          |                    |                                |
|--------------------------|--------------------|--------------------------------|
| <b>Lac</b>               | Lac retenu au PRDV | Unité territoriale d'intérêt   |
|                          | 20 - 499 ha        | <b>Découpage administratif</b> |
|                          | 500 - 1 999 ha     | Région                         |
|                          | 2 000 ha et plus   | MRC                            |
| <b>Activité nautique</b> | Croisière          | <b>Réseau routier</b>          |
|                          | Excursion nautique | Autoroute                      |
|                          | Corridor nautique  | Route régionale                |
|                          |                    | Route locale                   |
|                          |                    | <b>Tenure</b>                  |
|                          |                    | Publique                       |
|                          |                    | Privée                         |
|                          |                    | <b>Frontière</b>               |
|                          |                    | Interprovinciale               |

### Projection cartographique

Mercator transverse modifiée (MTM), zone de 3°  
Système de coordonnées planes du Québec (SCOPO), fuseau 9



1/1 100 000

### Source

Base de données topographiques MRNFP 2004  
et administratives (BDTA)

### Réalisation

Direction régionale de la gestion du territoire public de l'Outaouais  
Ministère des Ressources naturelles, de la Faune et des Parcs  
Note : La présente carte n'a aucune portée légale  
© Gouvernement du Québec  
Dépôt légal - Bibliothèque nationale du Québec, 4<sup>e</sup> trimestre 2004