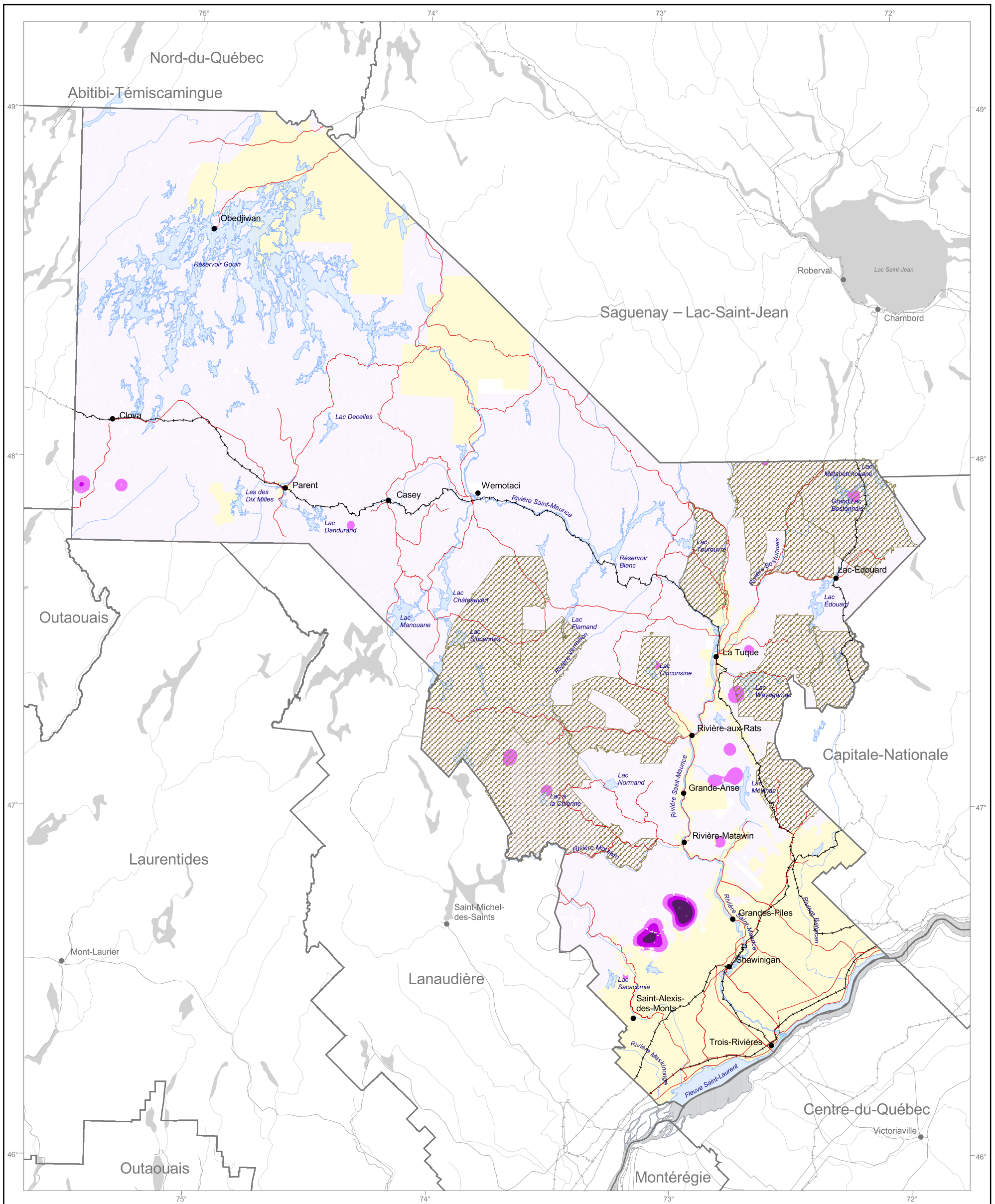
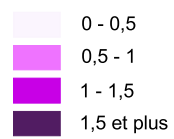


# Carte 5 : Abris sommaires sur le territoire public

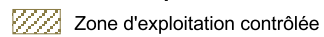
## PLAN RÉGIONAL DE DÉVELOPPEMENT DU TERRITOIRE PUBLIC DE LA MAURICIE



### Densité d'abri sommaire (baux par 10 km<sup>2</sup>)



### Territoire faunique structuré



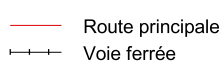
### Tenure



### Découpage administratif



### Voie de communication



### Projection cartographique

Mercator transverse modifiée (MTM) fuseau 8



1/1 200 000

### Sources

Base géographique régionale (BGR)	Ministère des Ressources naturelles, de la Faune et des Parcs	2003
Base de données géographiques et administratives (BDGA)	Ministère des Ressources naturelles, de la Faune et des Parcs	2003
Tenure	Bureau de l'arpenteur général du Québec	2003

### Réalisation

Direction régionale de la gestion du territoire public de la Mauricie et du Centre-du-Québec  
 Ministère des Ressources naturelles, de la Faune et des Parcs  
 © Gouvernement du Québec  
 La présente carte n'a aucune portée légale  
 Dépôt légal - Bibliothèque nationale du Québec, 3<sup>e</sup> trimestre 2004

**Ressources  
naturelles,  
Faune et Parcs**

