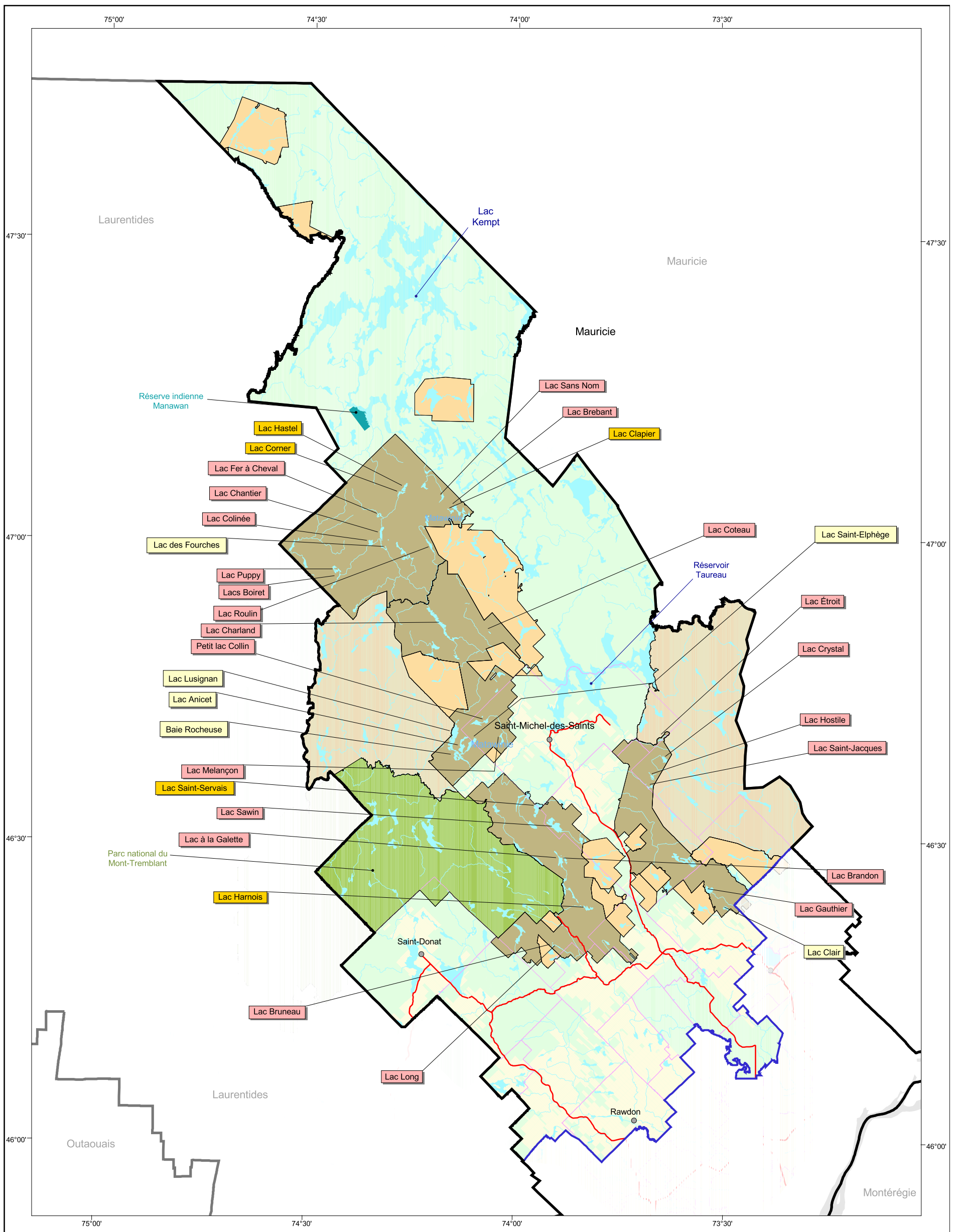
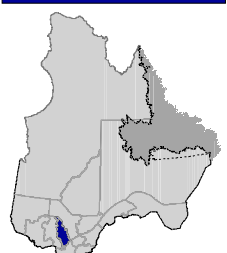


# Carte 8 : Scénario de développement

## Plan régional de développement du territoire public de Lanaudière



### Localisation



### Priorité d'étude

- 1
- 2
- 3

### Territoire faunique structuré

- Pourvoirie avec droits exclusifs
- Réserve faunique
- Zone d'exploitation contrôlée

### Territoire de conservation

- Parc national du Québec

### Organisation administrative

- Région
- MRC
- Municipalité
- Localité
- Réserve indienne

### Réseau routier

- Route

### Tenure

- Publique et mixte
- Privée

### Métadonnées

Projection cartographique  
Mercator transverse modifiée (MTM), zone de 3°,  
Système de coordonnées planes du Québec (ScoPQ), fuseau 8

0 10 20 30 km

1/700 000

**Sources**  
Référence cartographique (BDTA 250 k) MRNFP 2004

Tenure Bureau de l'arpenteur général du Québec (BAGQ) 2004

### Réalisation

Direction régionale de la gestion du territoire public de Montréal  
Ministère des Ressources naturelles, de la Faune et des Parcs  
Note : La présente carte est utilisée exclusivement pour les fins énoncées en titre.

© Gouvernement du Québec  
Dépôt légal - Bibliothèque nationale du Québec, 4<sup>e</sup> trimestre 2004

**Ressources  
naturelles,  
Faune et Parcs**

**Québec**