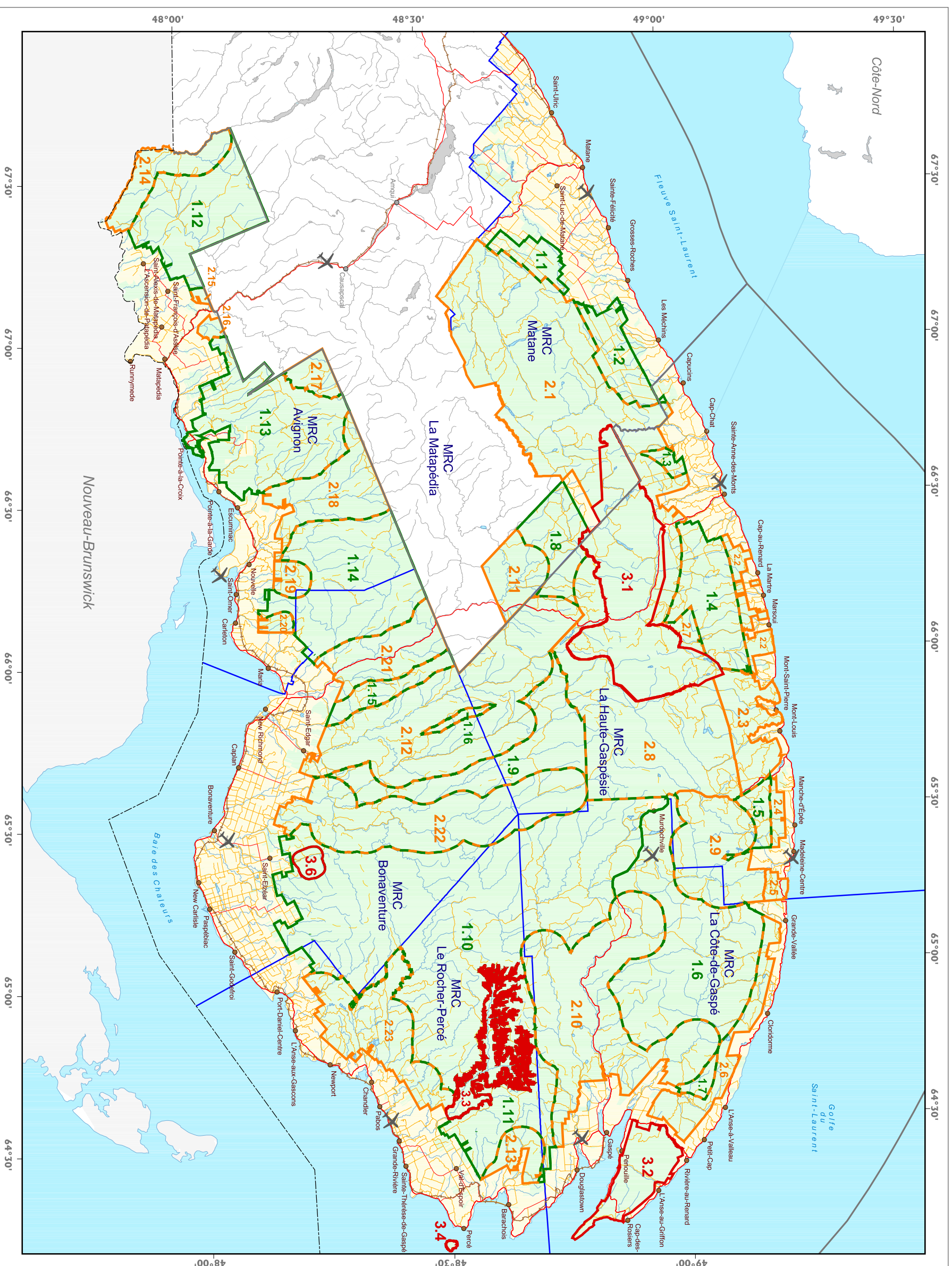


Carte 3 : Scénario - Le zonage - Volet éolien

Plan régional de développement du territoire public - Région de la Gaspésie et MRC de Matane



Zone	Description
1.1	Type 1 Condition favorable
2.1	Type 2 Condition d'harmonisation
3.1	Type 3 Interdiction

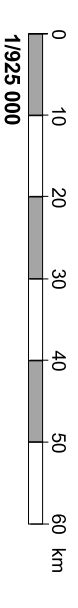
Tenure	Description
Publicque	Publicque
Privée	Privée

Voie de communication	Description
Route nationale	Route nationale
Route régionale	Route régionale
Autre route et chemin	Autre route et chemin
Route d'accès aux ressources	Route d'accès aux ressources
Chemin de fer	Chemin de fer
Traverse maritime et fluviale	Traverse maritime et fluviale
Aéroport	Aéroport

Découpage administratif	Description
Région	Région
MRC	MRC
Localité	Localité

Frontière	Description
Frontière interprovinciale	Frontière interprovinciale

Métadonnées
 Projection cartographique : Conique de Lambert avec deux parallèles
 décalée conservée (46 et 60 °)
 Système de référence géodésique : NAD 83



Sources	Organisme	Année
Données	Ministère des Ressources naturelles,	2003
Base de données topographiques et administratives (BDTA)	de la Faune et des Parcs	
Tenure	Bureau de l'aménageur général du Québec	2003

Crédits
 Réalisation : Direction régionale de la gestion du territoire public du Bas-Saint-Laurent – Gaspésie – Îles-de-la-Madeleine
 Ministère des Ressources naturelles, de la Faune et des Parcs
 Note : La présente carte est utilisée exclusivement pour les fins énoncées en titre

© Gouvernement du Québec
 Dépôt légal - Bibliothèque nationale du Québec, 2^e trimestre 2004