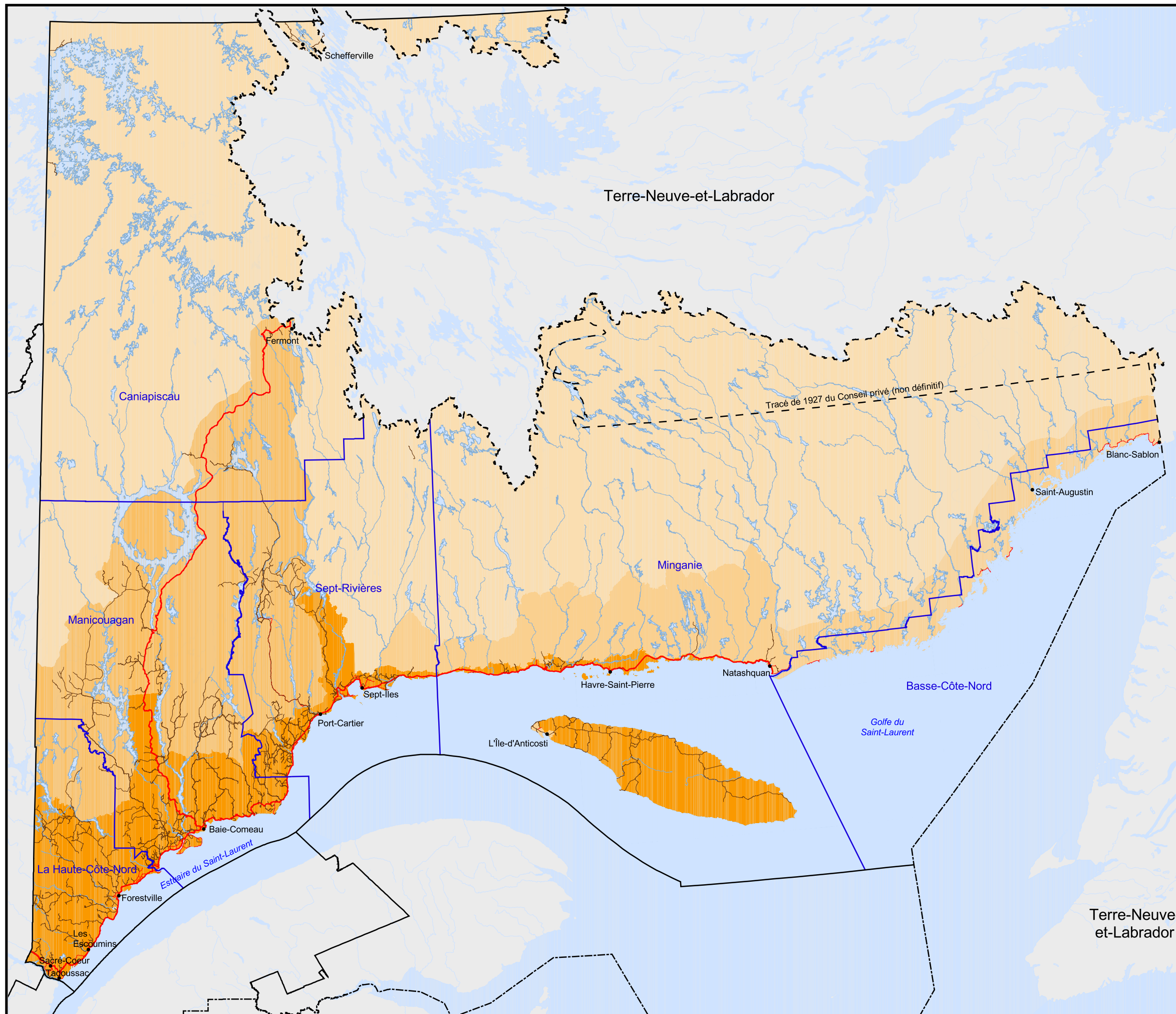


Scénario de développement récréotouristique

Plan régional de développement du territoire public
Région de la Côte-Nord

carte 5



Secteur de développement

- Approche contrôlée
- Approche modulée
- Approche progressive
- Approche spontanée

Voie de communication

- Route régionale
- Route régionale, locale ou collectrice
- Autre voie d'accès

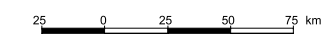
Découpage administratif

- Région
- MRC ou territoire équivalent à une MRC

Frontière

- Frontière interprovinciale
- Frontière Québec-Terre-Neuve-et-Labrador (Cette frontière n'est pas définitive)

Projection
Conique de Lambert



1/3 000 000

Source

Base de données géographiques et administratives (BDGA) | Ministère des Ressources naturelles et de la Faune | 2003

Réalisation

Direction régionale de la gestion du territoire public de la Côte-Nord
Ministère des Ressources naturelles et de la Faune
© Gouvernement du Québec
La présente carte n'a aucune portée légale
Dépôt légal - Bibliothèque nationale du Québec, 2^e trimestre 2005