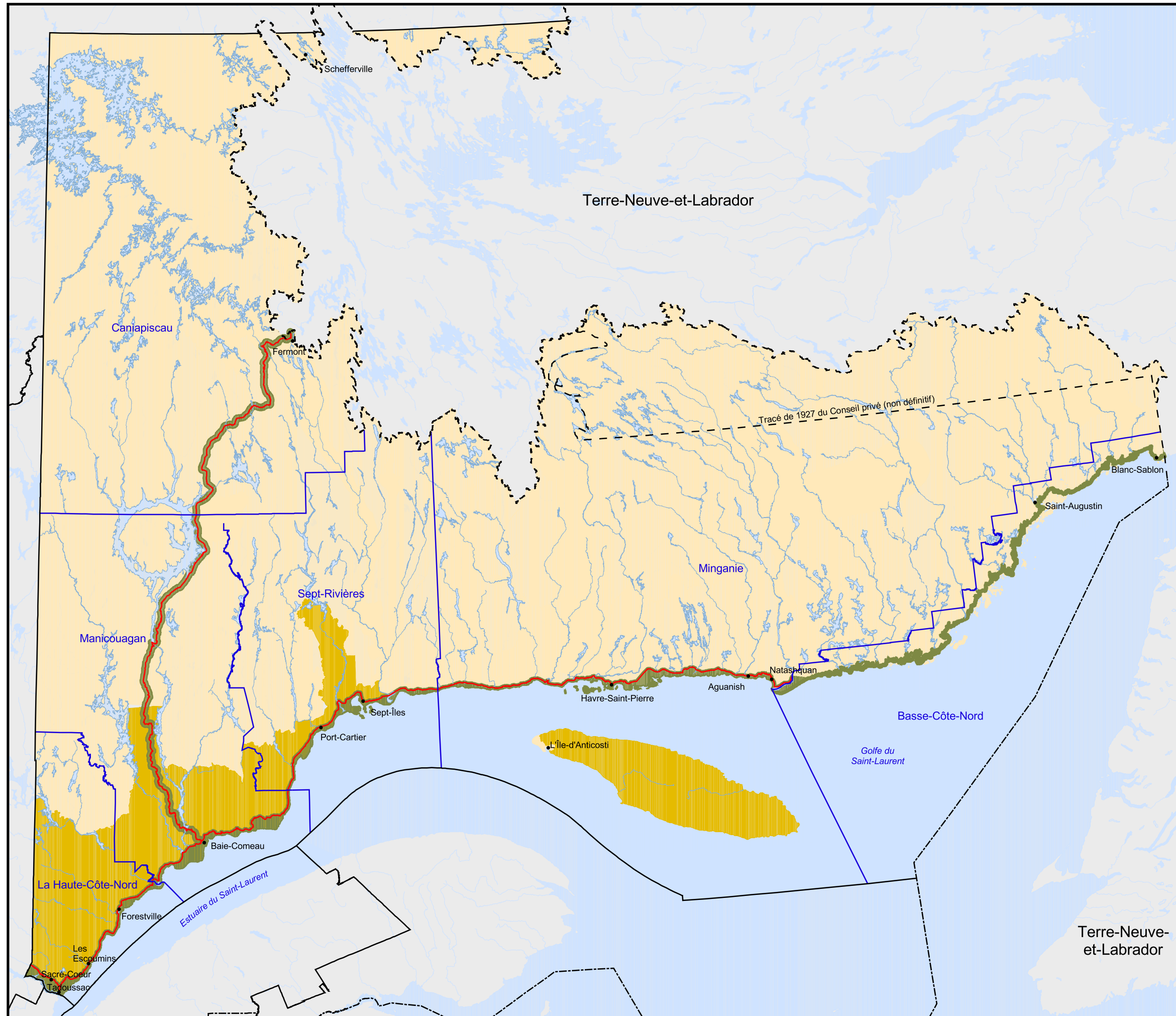


# Concept de développement récréotouristique

Plan régional de développement du territoire public  
Région de la Côte-Nord

carte 4



## Secteur de planification

- Développement
- Consolidation
- Préservation

## Voie de communication

- Route nationale

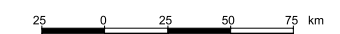
## Découpage administratif

- Localité
- Région
- MRC ou territoire équivalent à une MRC

## Frontière

- - - Frontière interprovinciale
- - Frontière Québec-Terre-Neuve-et-Labrador (Cette frontière n'est pas définitive)

Projection  
Conique de Lambert



1/3 000 000

## Source

Base de données géographiques et administratives (BDGA) | Ministère des Ressources naturelles et de la Faune | 2003

## Réalisation

Direction régionale de la gestion du territoire public de la Côte-Nord  
Ministère des Ressources naturelles et de la Faune  
© Gouvernement du Québec  
La présente carte n'a aucune portée légale  
Dépôt légal - Bibliothèque nationale du Québec, 2<sup>e</sup> trimestre 2005