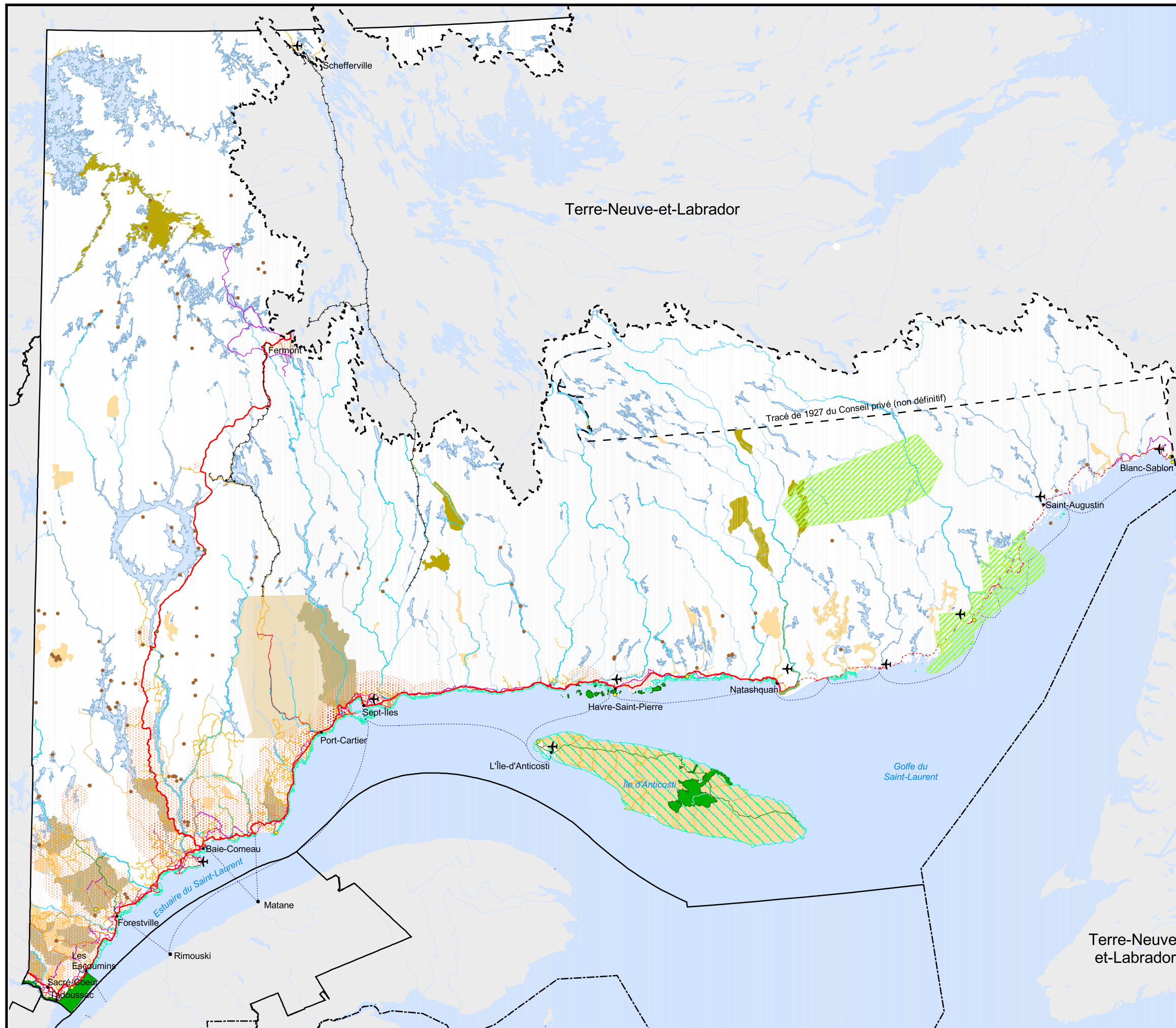


Constat récréotouristique Volet : activités culturelles, récréatives et de plein air

Plan régional de développement
du territoire public
Région de la Côte-Nord

carte 3



- Bien culturel**
 - Site
- Territoire de conservation**
 - Projet de parc
 - Parc national
 - Habitat faunique
- Territoire faunique structuré**
 - Réserve faunique
 - Zec
 - Pourvoirie avec droits exclusifs
 - Terre désignée pour le développement de la ressource faunique
 - Chalet de pourvoirie sans droits exclusifs
- Sentier récréatif**
 - Parcours canoë-kayak
 - Sentier de motoneige
- Densité d'emplacement de villégiature (Occupant au km²)**

 0 - 0,1	 0,3 - 0,6
 0,1 - 0,3	 0,6 - 0,9
- Voie de communication**
 - Route nationale
 - Route régionale, locale ou collectrice
 - Route d'accès aux ressources
 - Autre route et chemin
 - Route blanche
 - Chemin de fer
 - Desserte et lien maritimes
 - Aéroport
- Découpage administratif**
 - Région
- Frontière**
 - Frontière interprovinciale
 - Frontière Québec–Terre-Neuve-et-Labrador (Cette frontière n'est pas définitive)

Projection
Conique de Lambert



1/3 000 000

Source
Base de données géographiques et administratives (BDGA) Ministère des Ressources naturelles et de la Faune 2003

Réalisation
Direction régionale de la gestion du territoire public de la Côte-Nord
Ministère des Ressources naturelles et de la Faune
© Gouvernement du Québec
La présente carte n'a aucune portée légale
Dépôt légal - Bibliothèque nationale du Québec, 2^e trimestre 2005