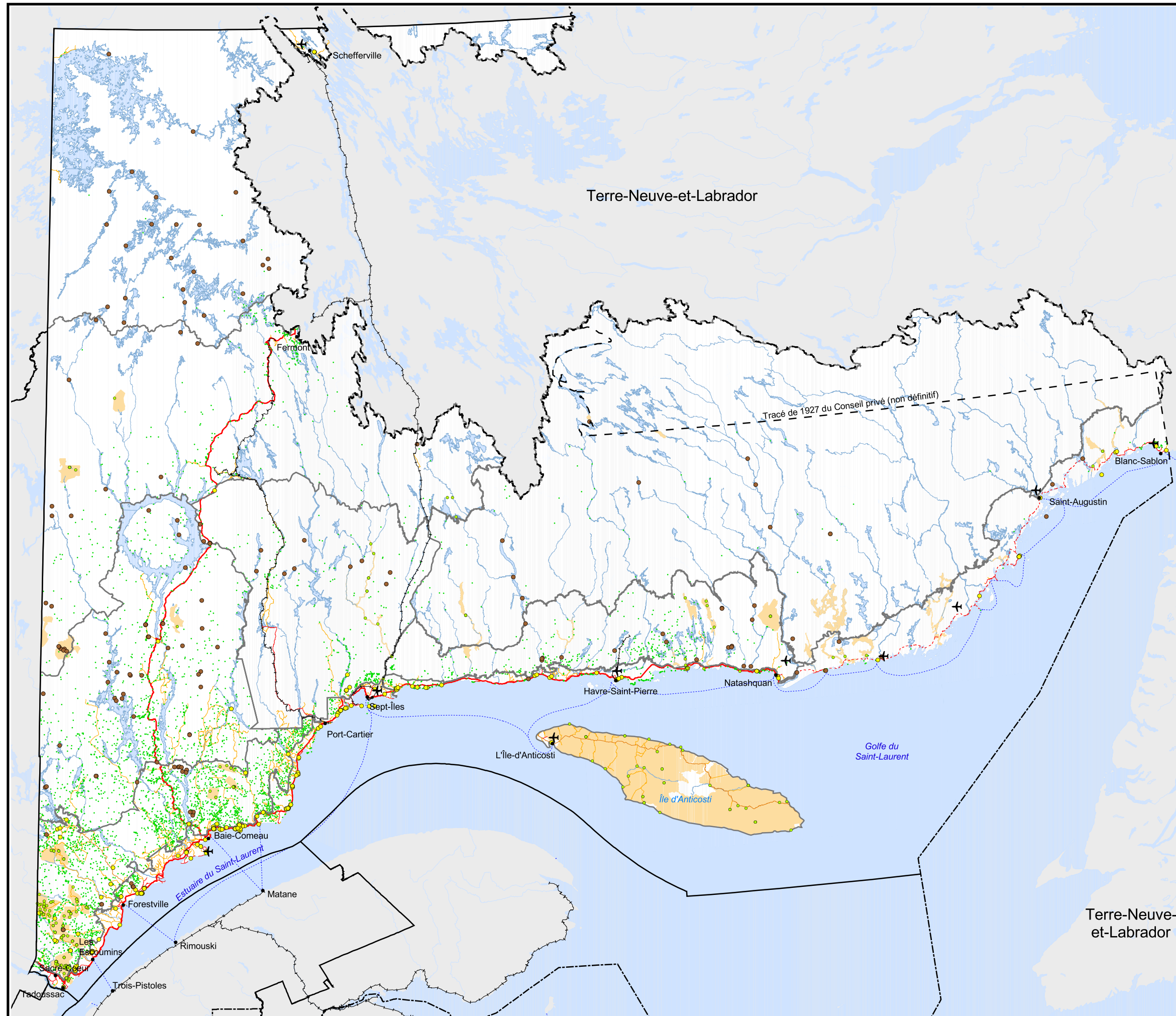


Constat récréotouristique Volet : hébergement

Plan régional de développement
du territoire public
Région de la Côte-Nord

carte 2



Hébergement

- Emplacement de villégiature privée
- Site d'hébergement récréatif
- Chalet de pourvoirie sans droits exclusifs
- Chalet de pourvoirie avec droits exclusifs
- Pourvoirie avec droits exclusifs

Voie de communication

- Route nationale
- Route régionale, locale ou collectrice
- Route d'accès aux ressources
- Autre route et chemin
- - - Route blanche
- Chemin de fer
- Desserte et lien maritimes
- ✈ Aéroport

Découpage territorial

- Limite de zone homogène

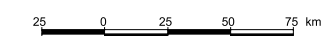
Découpage administratif

- Région

Frontière

- - - Frontière interprovinciale
- - - Frontière Québec-Terre-Neuve-et-Labrador
(Cette frontière n'est pas définitive)

Projection
Conique de Lambert



1/3 000 000

Source

Base de données géographiques et administratives (BDGA) | Ministère des Ressources naturelles et de la Faune | 2003

Réalisation

Direction régionale de la gestion du territoire public de la Côte-Nord
Ministère des Ressources naturelles et de la Faune
© Gouvernement du Québec
La présente carte n'a aucune portée légale
Dépôt légal - Bibliothèque nationale du Québec, 2^e trimestre 2005

Terre-Neuve-et-Labrador