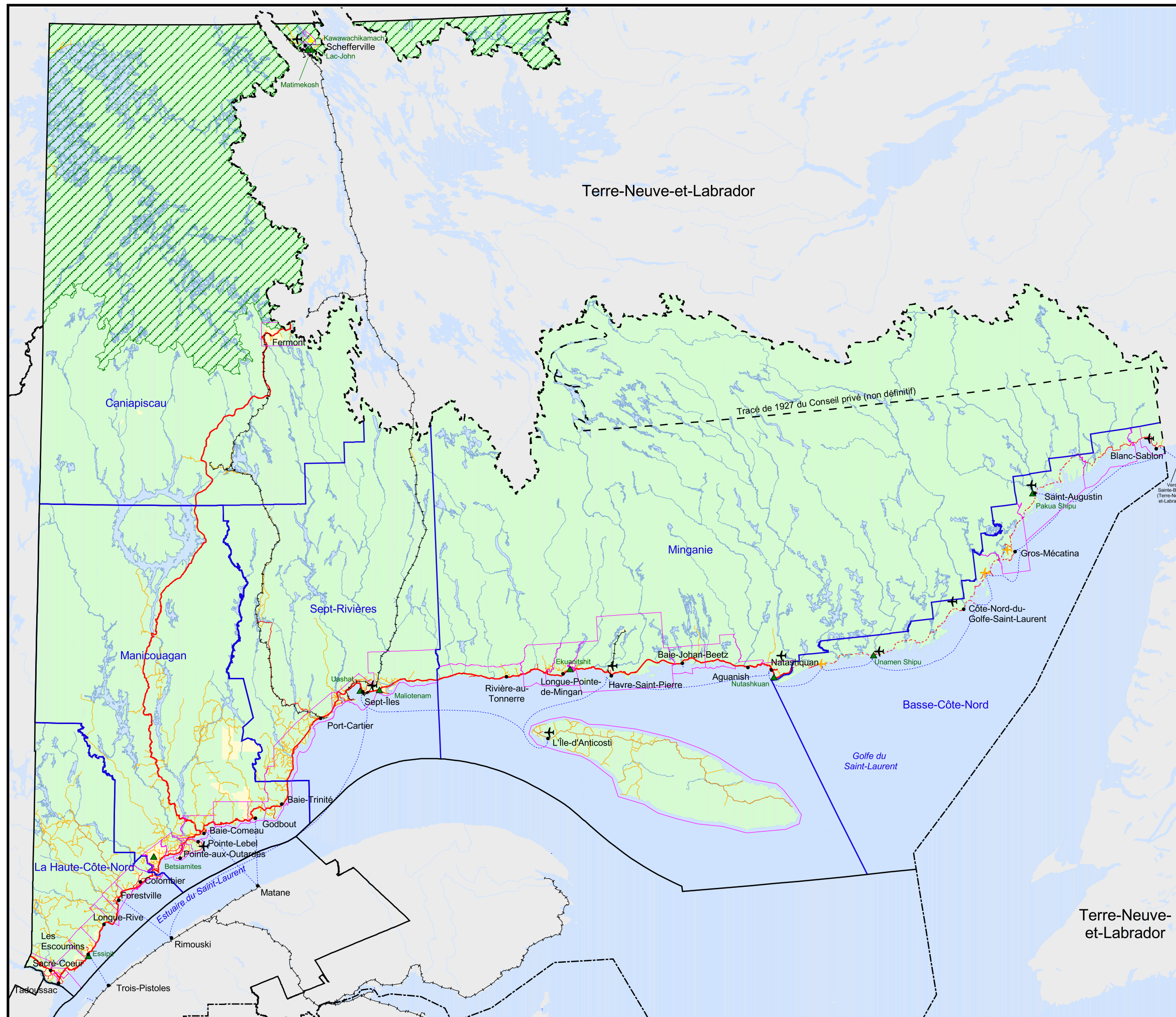


# Territoire d'étude

Plan régional de développement  
du territoire public  
Région de la Côte-Nord

carte 1



## Découpage administratif

- Région
- MRC ou territoire équivalent à une MRC
- Municipalité
- Localité
- ▲ Réserve indienne ou établissement indien
- ▲ Terre de catégorie 1N
- ▨ Terre de catégorie III (Convention du Nord)

## Voie de communication

- Route nationale
- Route régionale, locale ou collectrice
- Route d'accès aux ressources
- Autre route et chemin
- Route blanche
- Chemin de fer
- Desserte et lien maritimes
- ✈ Aéroport
- ✈ Aéroport secondaire

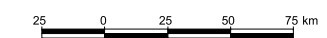
## Tenure

- Public
- Privée

## Frontière

- Frontière interprovinciale
- Frontière Québec-Terre-Neuve-et-Labrador (Cette frontière n'est pas définitive)

Projection  
Conique de Lambert



1/3 000 000

## Source

Base de données géographiques et administratives (BDGA) | Ministère des Ressources naturelles et de la Faune | 2003

## Réalisation

Direction régionale de la gestion du territoire public de la Côte-Nord  
Ministère des Ressources naturelles et de la Faune  
© Gouvernement du Québec  
La présente carte n'a aucune portée légale  
Dépôt légal - Bibliothèque nationale du Québec, 2<sup>e</sup> trimestre 2005