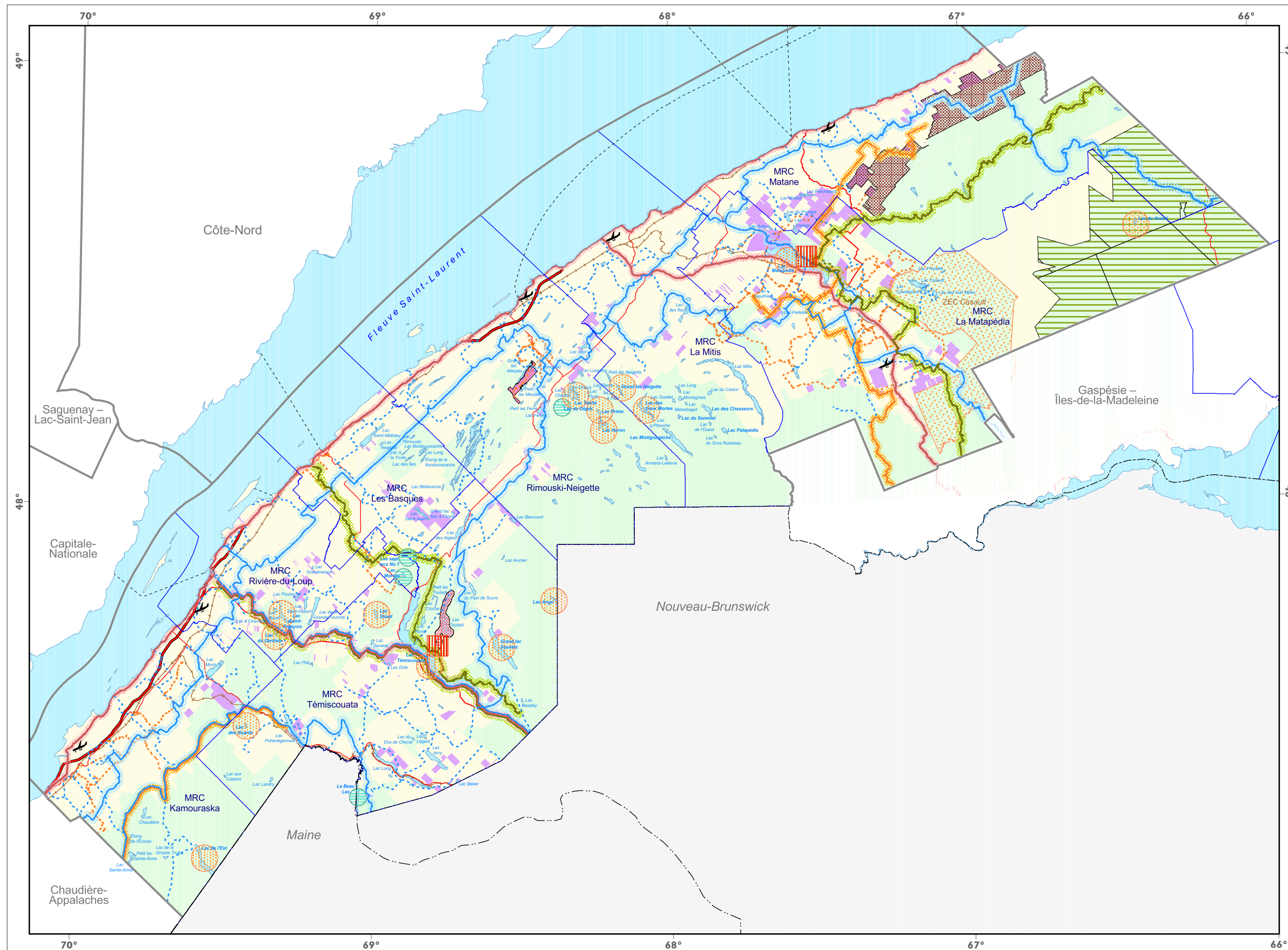


**Scénario récréotouristique**  
Plan régional de développement du territoire public - Région du Bas-Saint-Laurent  
Carte 5



- Secteur et site de développement**
- Secteur de villégiature privée dispersée
  - Secteur d'activité culturelle
  - Secteur d'activité culturelle et récréative
  - Hébergement commercial et communautaire
  - Villégiature privée regroupée non riveraine 0-5 ans
  - Villégiature privée regroupée 0-5 ans
  - Villégiature privée regroupée 5-10 ans

- Sentier récréatif**
- Sentier pédestre
  - Piste cyclable
  - Sentier de motoneige
  - Sentier de motoquad
  - Sentier de ski de fond
  - Sentier de raquette

- Axe de développement**
- Axe cyclable
  - Axe pédestre
  - Axe de motoquad
  - Axe de motoneige

- Tenure**
- Publique
  - Privée
  - Terre publique intramunicipale déléguée

- Voie de communication**
- Autoroute
  - Route nationale et régionale
  - Chemin de fer
  - Traverse maritime et fluviale
  - Aéroport

- Découpage administratif**
- Région
  - MRC
- Frontière**
- Frontière internationale
  - Frontière interprovinciale

**Métadonnées**  
Projection cartographique : Conique de Lambert avec deux parallèles d'échelle conservée (46° et 60°)  
Système de référence géodésique : NAD 83

**1/1 025 000**

Sources	Organisme	Année
Données topographiques et administratives (BDTA)	Ministère des Ressources naturelles, de la Faune et des Parcs	2003
Tenure	Bureau de l'arpenteur général du Québec	2003

**Crédits**  
Réalisation : Direction régionale de la gestion du territoire public du Bas-Saint-Laurent – Gaspésie – Îles-de-la-Madeleine  
Ministère des Ressources naturelles, de la Faune et des Parcs  
Note : La présente carte est utilisée exclusivement pour les fins énoncées en titre

© Gouvernement du Québec  
Dépôt légal - Bibliothèque nationale du Québec, 4<sup>e</sup> trimestre 2004