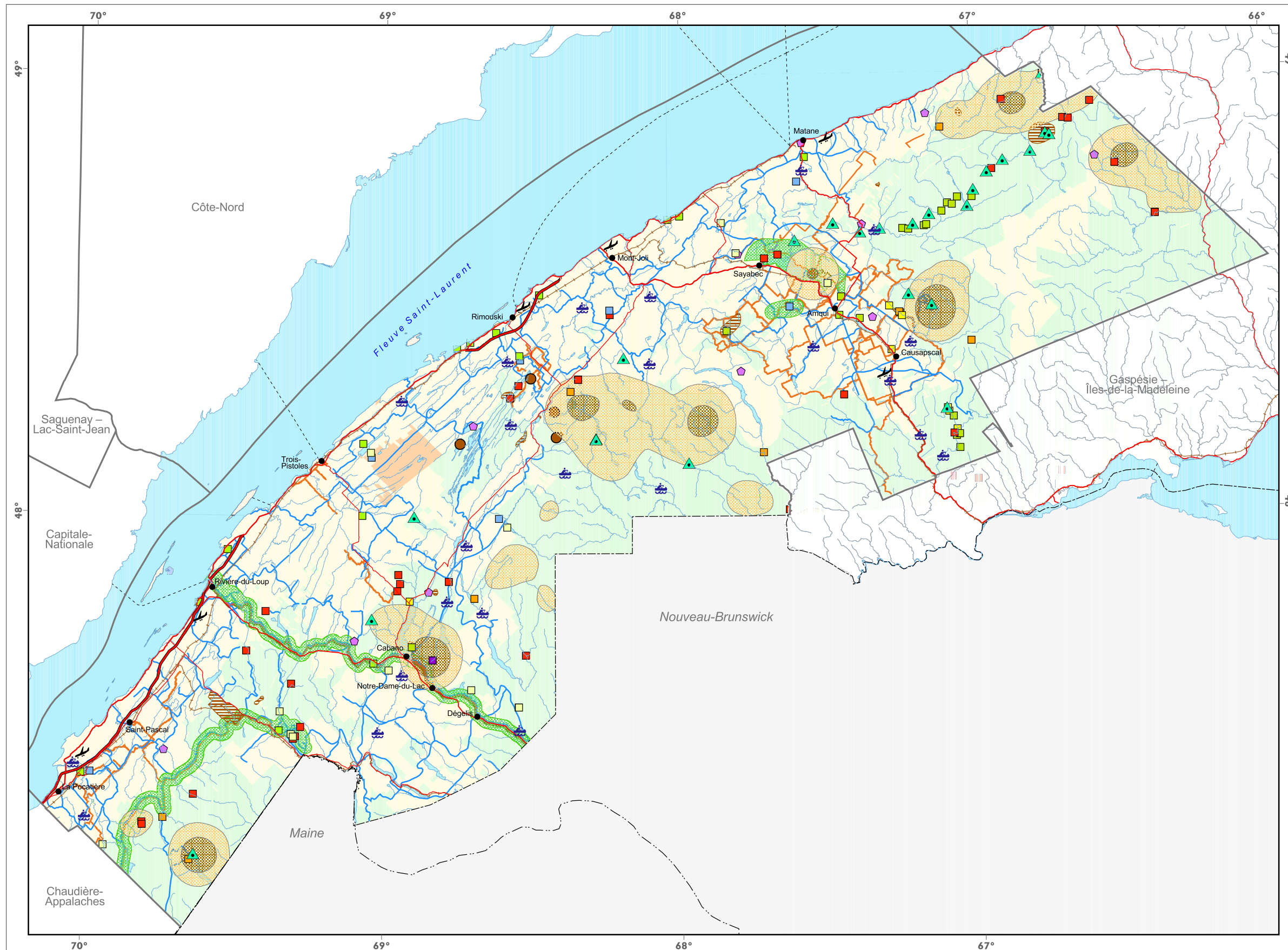


Offre régionale
Constat territorial récréotouristique
 Plan régional de développement du territoire public - Région du Bas-Saint-Laurent
 Carte 3



Bien culturel et potentiel

- Unité territoriale d'intérêt
- Concentration de sites archéologiques

Sentier récréatif

- Sentier pédestre
- Piste cyclable
- Sentier de motoneige
- Sentier de motoquad
- Sentier de ski de fond
- Sentier de raquette
- Parcours de canoé-kayak

Équipement récréatif

- Base de plein air
- Golf
- Centre de ski alpin
- Poste d'accueil
- Halte routière
- Belvédère et observatoire
- Refuge et relais
- Camping
- Pourvoirie sans droits exclusifs
- Parc régional

Densité d'emplacement de villégiature

- 0,1 - 0,3 emplacement/km²
- 0,3 - 0,5 emplacement/km²

Voie de communication

- Autoroute
- Route nationale et régionale
- Chemin de fer
- Traverse maritime et fluviale
- Aéroport

Tenure

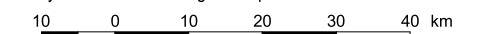
- Publique
- Privée
- Foncière publique, droits de chasse et de pêche privés

Frontières

- Frontière internationale
- Frontière interprovinciale

Métadonnées

Projection cartographique : Conique de Lambert avec deux parallèles d'échelle conservée (46° et 60°)
 Système de référence géodésique : NAD 83



1/1 025 000

Sources

Données	Organisme	Année
Base de données topographiques et administratives (BDTA)	Ministère des Ressources naturelles, de la Faune et des Parcs	2003
Tenure	Bureau de l'arpenteur général du Québec	2003

Crédits

Réalisation : Direction régionale de la gestion du territoire public du Bas-Saint-Laurent – Gaspésie – Îles-de-la-Madeleine
 Ministère des Ressources naturelles, de la Faune et des Parcs
 Note : La présente carte n'a aucune portée légale

© Gouvernement du Québec
 Dépôt légal - Bibliothèque nationale du Québec, 4^e trimestre 2004