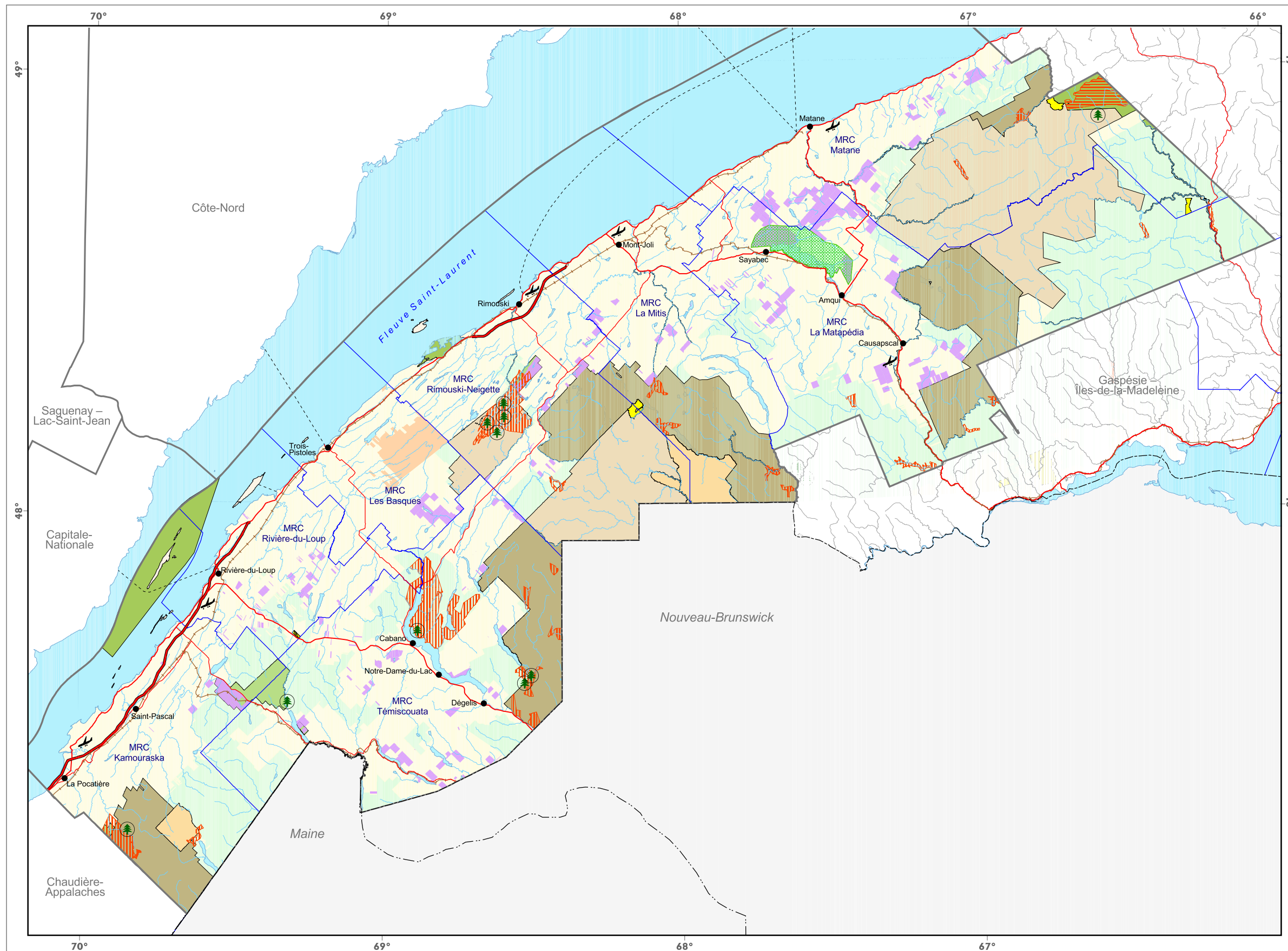


Territoire d'étude
Constat territorial récréotouristique
 Plan régional de développement du
 territoire public - Région du Bas-Saint-Laurent
 Carte 1



- Territoire faunique structuré**
- Réserve faunique
 - ZEC
 - Pourvoirie avec droits exclusifs
 - Territoire d'interdiction de chasse
- Territoire de conservation**
- Parc national
 - Réserve écologique
 - 🌲 Écosystème forestier exceptionnel
- Habitat faunique**
- Habitat du rat musqué
 - Aire de confinement du cerf de Virginie
 - Aire de fréquentation du caribou
- Territoire délégué**
- Entente spécifique sur la gestion et la mise en valeur du territoire public
 - Parc régional
- Tenure**
- Publique
 - Privée
 - Foncière publique, droits de chasse et pêche privés
- Voie de communication**
- Autoroute
 - Route nationale et régionale
 - Chemin de fer
 - Traverse maritime et fluviale
 - Aéroport
- Découpage administratif**
- Région
 - MRC
 - Localité
 - Réserve indienne
- Frontière**
- Frontière internationale
 - Frontière interprovinciale

Métadonnées
 Projection cartographique : Conique de Lambert avec deux parallèles d'échelle conservée (46° et 60°)
 Système de référence géodésique : NAD 83

1/1 025 000

Sources	Organisme	Année
Données Base de données topographiques et administratives (BDTA)	Ministère des Ressources naturelles, de la Faune et des Parcs	2003
Tenure	Bureau de l'arpenteur général du Québec	2003

Crédits
 Réalisation : Direction régionale de la gestion du territoire public du Bas-Saint-Laurent – Gaspésie – Îles-de-la-Madeleine
 Ministère des Ressources naturelles, de la Faune et des Parcs
 Note : La présente carte n'a aucune portée légale