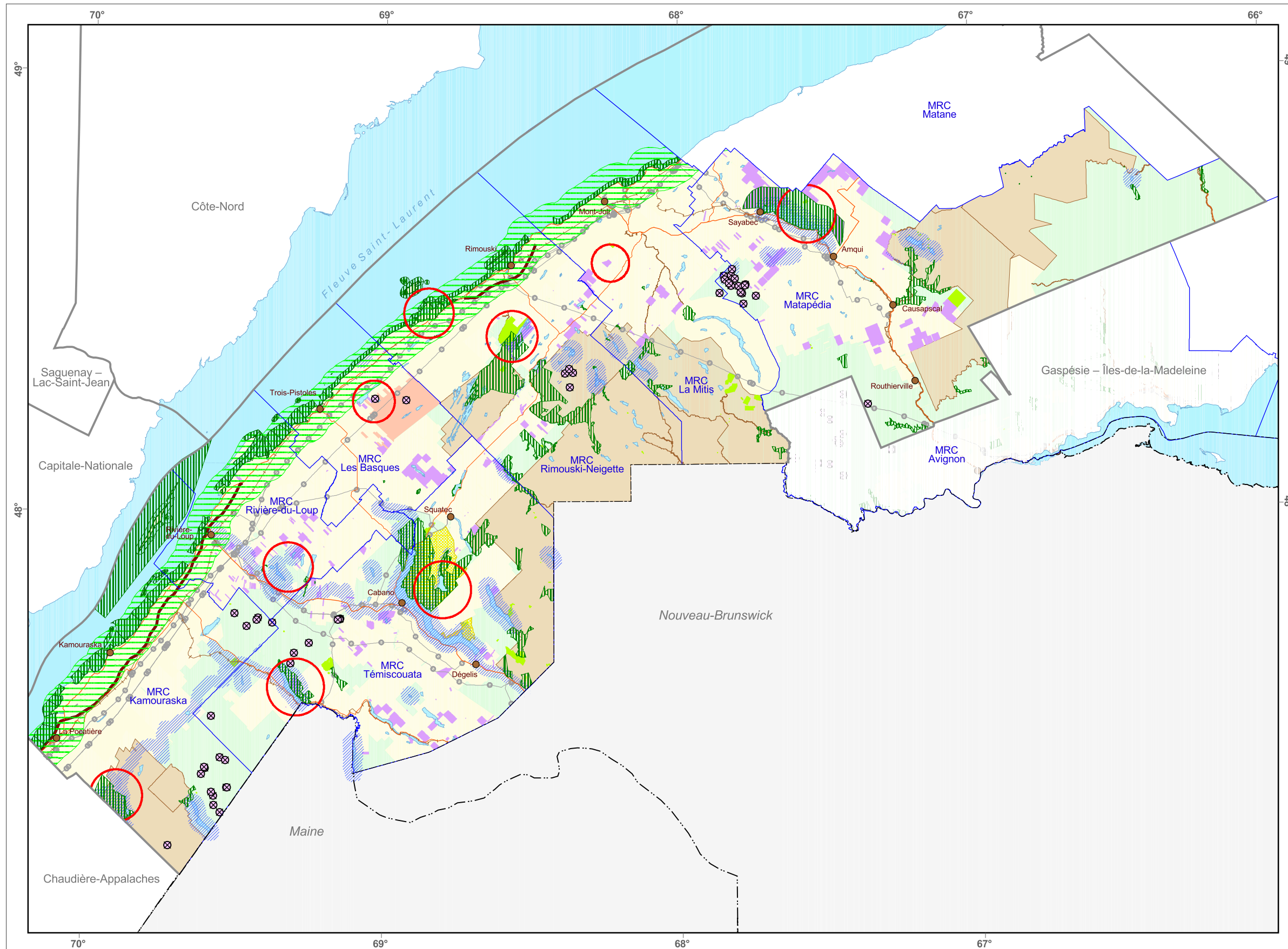


# Carte 1 : Constat territorial industriel

## Plan régional de développement du territoire public - Volet éolien

### Région du Bas-Saint-Laurent



#### Contraintes liées à la cohabitation des usages

- Aire protégée
- Territoire faunique structuré
- Forêt d'enseignement et de recherche
- Convention de gestion territoriale
- Corridor de migration - Tracé approximatif
- Projet de parc national
- Élément d'intérêt pour la récréation
- Pôle d'activité récréative

#### Équipement énergétique

- Mât de mesure de vent
- Ligne de transport d'énergie

#### Tenure

- Publique
- Privée
- Foncière publique, droits de chasse et pêche privés

#### Voie de communication

- Autoroute
- Route nationale et régionale
- Chemin de fer

#### Découpage administratif

- Région administrative
- MRC
- Localité

#### Frontières

- Frontière internationale
- Frontière interprovinciale

#### Métadonnées

Projection cartographique : Conique conforme de Lambert  
Système de référence géodésique : NAD 83



1/1 025 000

#### Sources

Base de données topographiques et administratives (BDTA)      Ministère des Ressources naturelles et de la Faune      2006

Tenure      Bureau de l'arpenteur général du Québec      2006

#### Réalisation

Production : Direction régionale de la gestion du territoire public du Bas-Saint-Laurent – Gaspésie – Îles-de-la-Madeleine  
Ministère des Ressources naturelles et de la Faune  
Note : La présente carte n'a aucune portée légale.

© Gouvernement du Québec  
Dépôt légal - Bibliothèque et Archives nationales du Québec