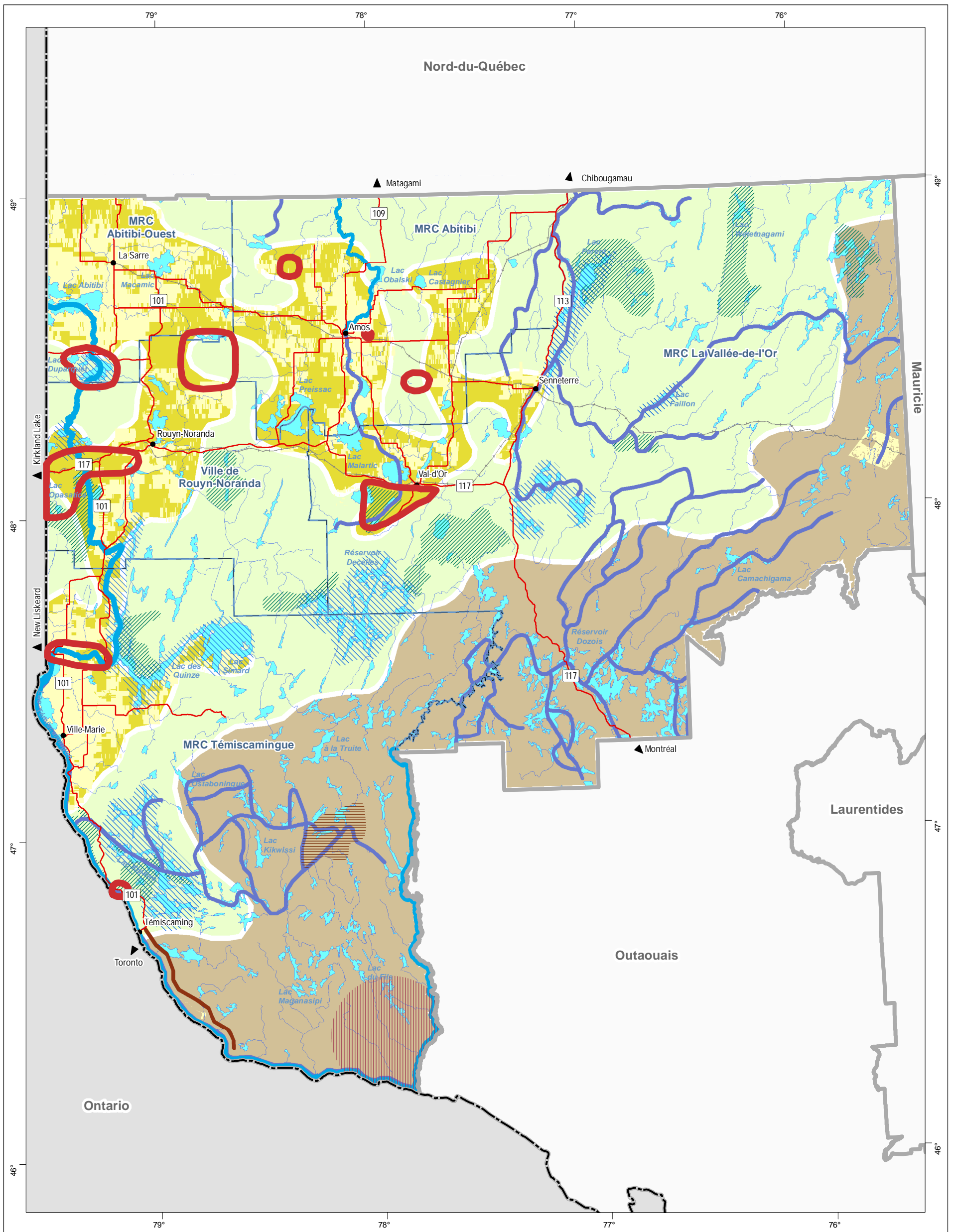


Plan régional de développement du territoire public

Carte 7 : Constat récréotouristique de l'Abitibi-Témiscamingue - Synthèse des tendances et des potentiels pour le récréotourisme



- Tendance**
- Pressions récréatives et rareté de terres publiques
 - Exploitation axée sur les ressources fauniques
 - Territoire décrété pour le développement de pourvoir avec droits exclusifs
 - Pôle récréotouristique possible
 - Utilisation polyvalente (incluant villégiature privée et abris sommaires)
- Tenure**
- Privée

- Potentiel**
- Circuit nautique récréatif
 - Circuit nautique culturel
 - Circuit culturel (utilisation récréotouristique du chemin de fer)
 - Développement lié aux caractéristiques fauniques
 - Développement lié à un plan de protection
 - Développement ou consolidation d'un pôle récréotouristique reconnu ou émergent

- Infrastructure de transport**
- Route numérotée (MTO)
 - Chemin de fer
- Organisation administrative**
- Ville, localité
 - Municipalité régionale de comté
 - Région
- Frontière**
- Interprovinciale

Projection cartographique
 Mercator transverse modifiée (MTM), zone de 3°
 Système de coordonnées planes du Québec (SCOPO), fuseau 10

0 30 60 km

1 / 1 300 000

Sources

| | | |
|---------|------|------|
| BDGA 1M | MRNF | 2004 |
| SIGT | MRNF | 2006 |

Réalisation

Ministère des Ressources naturelles et de la Faune
 Direction de l'énergie, des mines et du territoire public de l'Abitibi-Témiscamingue
 Note : La présente carte n'a aucune portée légale.
 © Gouvernement du Québec