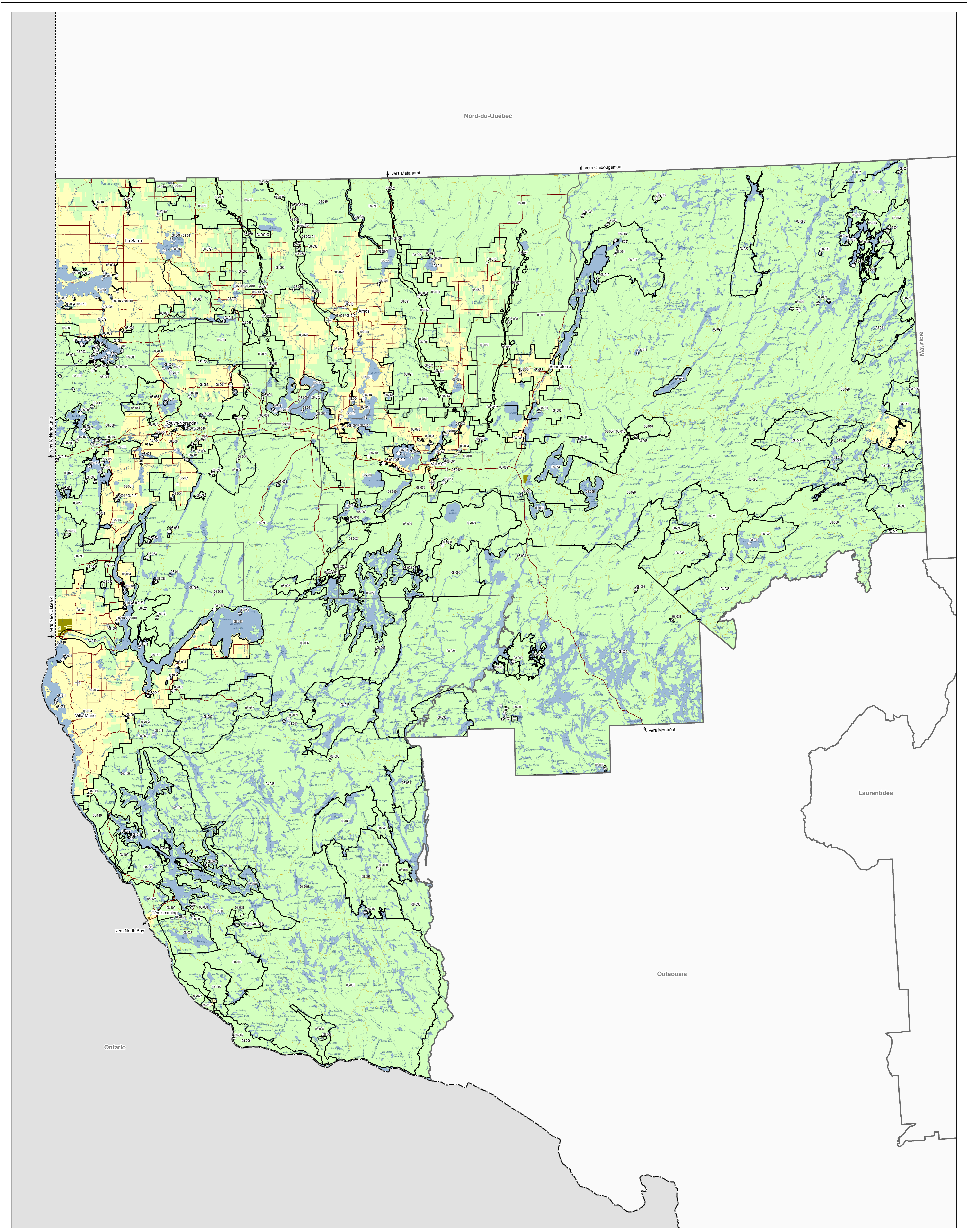


Carte 4 : Les zones d'affectation

Plan d'affectation du territoire public de l'Abitibi-Témiscamingue



Découpage 1

- Zone d'affectation

Tenure 2

- Privée
- Publique

Infrastructure de transport

- Aéroport
- Autoroute
- Route nationale, régionale et collective
- Route locale et d'accès aux ressources
- Chemin
- Chemin de fer

Organisation administrative

- Ville, localité
- Municipalité régionale de comté (MRC)
- Région administrative
- Réserve indienne
- Terre de catégorie I

Frontière

- Frontière interprovinciale

Notes:
 1. Les données utilisées pour illustrer cette carte ont pu varier depuis la date de leur compilation.
 2. Cette carte illustre le territoire public et privé et n'a pas pour but de représenter ou d'impliquer le territoire public au sens de la Loi sur les terres du domaine de l'État.

Métadonnées

Projection cartographique
 Mercator transverse modifiée (MTM), zone de 3°
 Système de coordonnées planes du Québec (SCOPO), fuseau 10

Système de référence géodésique
 NAD83 compatible avec le système mondial WGS84

0 0 9 18 km
 1425 000

Sources	Données	Organisme	Année
Zone d'affectation		Ministère des Ressources naturelles et de la Faune	2011
Base de données topographiques et administratives (BDTA 250k)		Ministère des Ressources naturelles et de la Faune	2003

Réalisation
 Production : Ministère des Ressources naturelles et de la Faune
 Directeur général régional Abitibi-Témiscamingue
 Note : Le présent document n'a aucune portée légale.
 © Gouvernement du Québec
 Dépôt légal - Bibliothèque et Archives nationales du Québec, 2^e trimestre 2012

