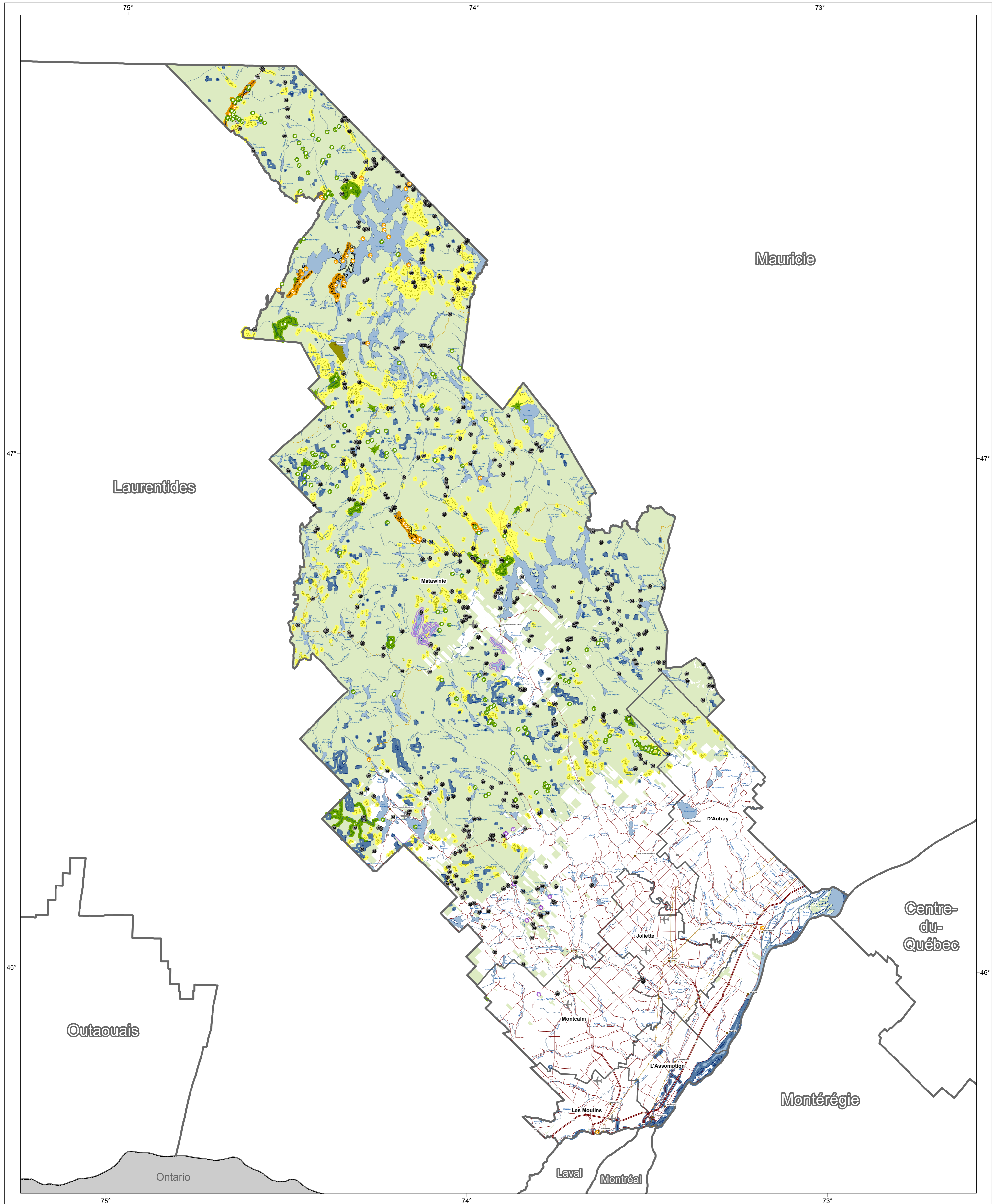
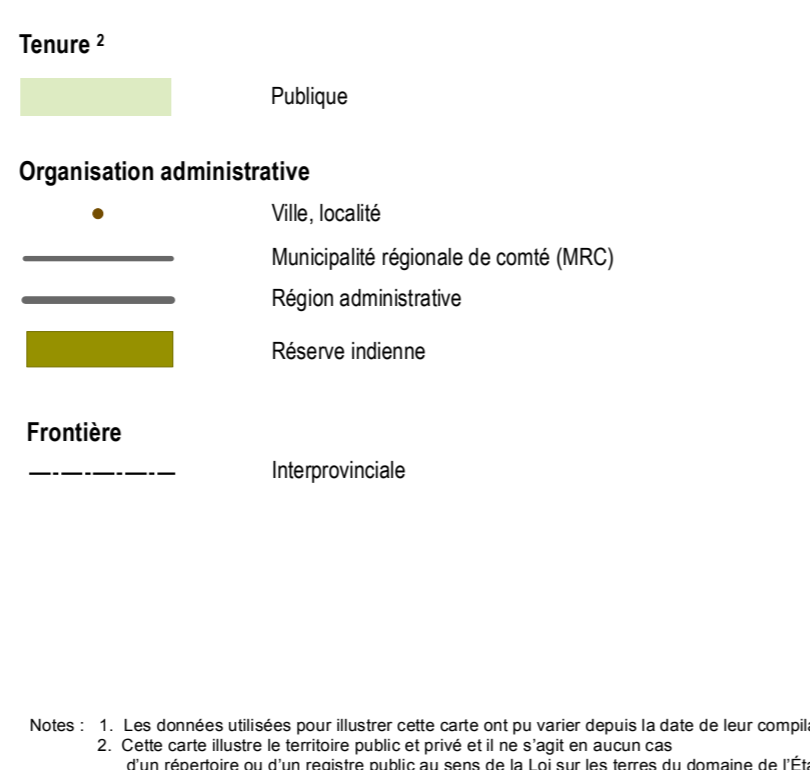
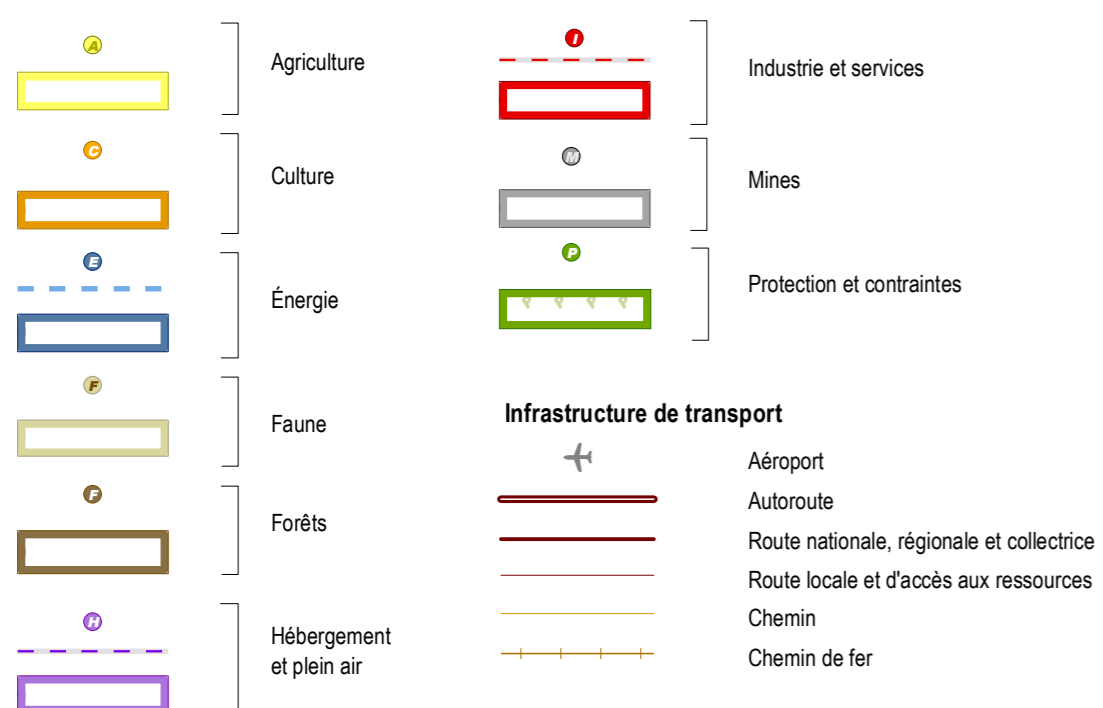


Carte 3 : Potentiels, projets et éléments particuliers

Plan d'affectation du territoire public de Lanaudière



Potentiels, projets et éléments particuliers ¹



Métadonnées

Projection cartographique
Mercator transverse modifiée (MTM), zone de 3°,
Système de coordonnées planes du Québec (SCOPO), fuseau 08

Système de référence géodésique
NAD 83 compatible avec le système mondial WGS 84

0 5 10 15 km
1/400 000

Sources

Données	Organisme	Année
Potentiels, projets et éléments particuliers	MIRNF MDDEP Hydro-Québec MCCCF	2012 2012 2012 2012
Base de données topographiques et administratives (BDTA 250k)	Ministère des Ressources naturelles et de la Faune	2009
Tenure (BAGQ)	Ministère des Ressources naturelles et de la Faune	2011

Réalisation Ministère de l'Énergie et des Ressources naturelles
Direction régionale de l'Estrie-Montréal-Montréal
et de Laval-Lanaudière-Laurentides
Note : Le présent document n'a aucune portée légale.
© Gouvernement du Québec
Dépôt légal - Bibliothèque et Archives nationales du Québec,
4e trimestre 2015