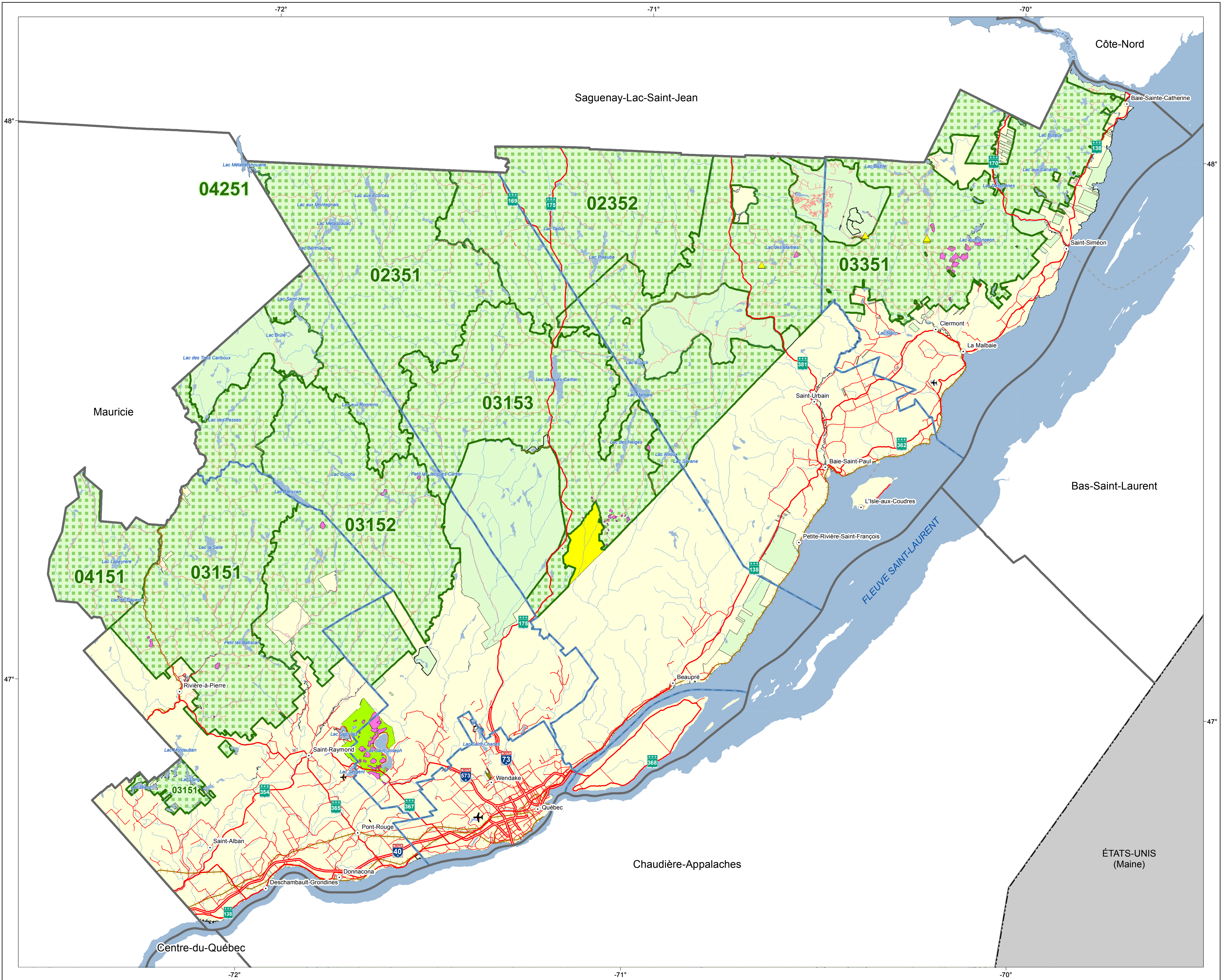


Carte 2.5 Droits, statuts et activités usuelles / Thème Forêt  
Plan d'affectation du territoire public de la Capitale-Nationale



**Droits, statuts et activités usuelles<sup>1</sup>**

- Peuplement sémencier
- Territoire sous garantie d'approvisionnement
- Forêt d'enseignement et de recherche
- Forêt expérimentale
- Station forestière
- Unité d'aménagement forestier (UAF)

**Infrastructure de transport**

- Aéroport
- Autoroute
- Route nationale, régionale ou collective
- Route locale et d'accès aux ressources
- Chemin
- Chemin de fer
- Traverse maritime

**Tenure<sup>2</sup>**

- Privée
- Publique

**Organisation administrative**

- Ville, localité
- Municipalité régionale de comté (MRC)
- Région administrative
- Réserve indienne

**Frontière**

- Frontière internationale

<sup>1</sup> Les données utilisées pour créer cette carte ont pu varier depuis la date de leur compilation.  
<sup>2</sup> Cette carte montre le territoire public et il ne s'agit en aucun cas d'un répertoire ou d'un registre public au sens de la Loi sur les terres du domaine de l'État.

**Métadonnées**  
**Projection**  
Conique de Lambert  
**Système de référence géodésique**  
NAD 83 compatible avec le système mondial WGS 84  
0 10 20 30 km  
1/375 000

Sources		
Données	Organisme	Année
Base de données topographiques et administratives (BDTA 250 k)	Ministère des Ressources naturelles et de la Faune	2007
Données forestières	MRNF-Forêts	2010
Système d'information et de gestion du territoire public (SIGT)	Ministère des Ressources naturelles et de la Faune	2010

**Réalisation**  
Ministère de l'Énergie et des Ressources naturelles  
Direction régionale de la Capitale-Nationale et de la Chaudière-Appalaches  
Note : Le présent document n'a aucune portée légale  
© Gouvernement du Québec  
Dépôt légal – Bibliothèque et Archives nationales du Québec, 4<sup>e</sup> trimestre 2015