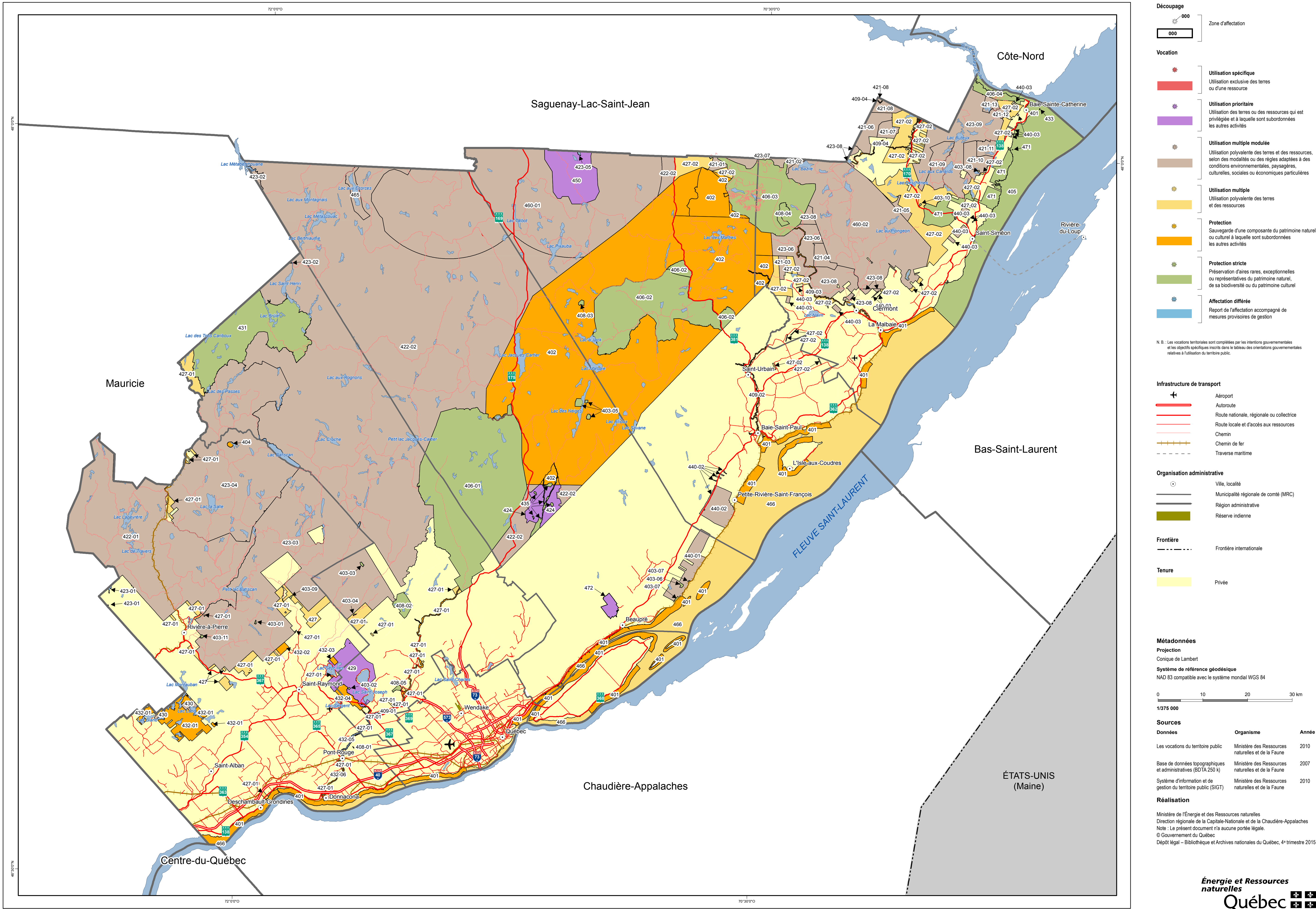


Carte 5 : Les vocations du territoire public
Plan d'affectation du territoire public de la Capitale-Nationale



Découpage

000 000

Zone d'affectation

Vocation

- Utilisation spécifique**
Utilisation exclusive des terres ou d'une ressource
- Utilisation prioritaire**
Utilisation des terres ou des ressources qui est privilégiée et à laquelle sont subordonnées les autres activités
- Utilisation multiple modulée**
Utilisation polyvalente des terres et des ressources, selon des modalités ou des règles adaptées à des conditions environnementales, paysagères, culturelles, sociales ou économiques particulières
- Utilisation multiple**
Utilisation polyvalente des terres et des ressources
- Protection**
Sauvegarde d'une composante du patrimoine naturel ou culturel à laquelle sont subordonnées les autres activités
- Protection stricte**
Préservation d'aires rares, exceptionnelles ou représentatives du patrimoine naturel, de sa biodiversité ou du patrimoine culturel
- Affectation différée**
Report de l'affectation accompagné de mesures provisoires de gestion

N.B. : Les vocations territoriales sont complétées par les intentions gouvernementales et les objectifs spécifiques inscrits dans le tableau des orientations gouvernementales relatives à l'utilisation du territoire public.

Infrastructure de transport

- Aéroport
- Autoroute
- Route nationale, régionale ou collectrice
- Route locale et d'accès aux ressources
- Chemin
- Chemin de fer
- Traverse maritime

Organisation administrative

- Ville, localité
- Municipalité régionale de comté (MRC)
- Région administrative
- Réserve indienne

Frontière

- Frontière internationale

Tenure

- Privée

Métadonnées

Projection
Conique de Lambert

Système de référence géodésique
NAD 83 compatible avec le système mondial WGS 84

0 10 20 30 km
1/375 000

Sources

Données	Organisme	Année
Les vocations du territoire public	Ministère des Ressources naturelles et de la Faune	2010
Base de données topographiques et administratives (BDTA 250 k)	Ministère des Ressources naturelles et de la Faune	2007
Système d'information et de gestion du territoire public (SIGT)	Ministère des Ressources naturelles et de la Faune	2010

Réalisation

Ministère de l'Énergie et des Ressources naturelles
Direction régionale de la Capitale-Nationale et de la Chaudière-Appalaches
Note : Le présent document n'a aucune portée légale.
© Gouvernement du Québec
Dépôt légal – Bibliothèque et Archives nationales du Québec, 4^e trimestre 2015