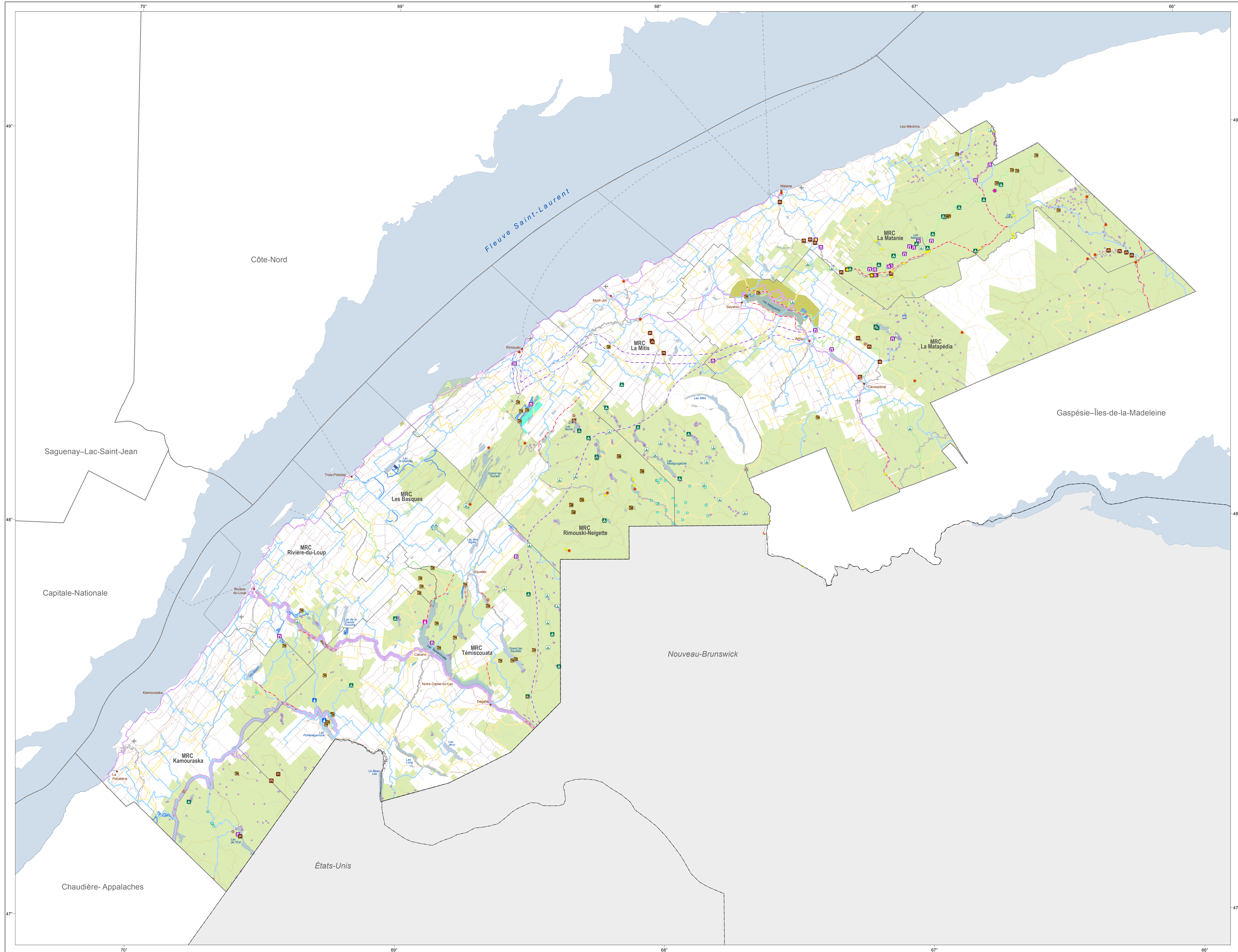


Carte 11 : Thématique Hébergement et plein air

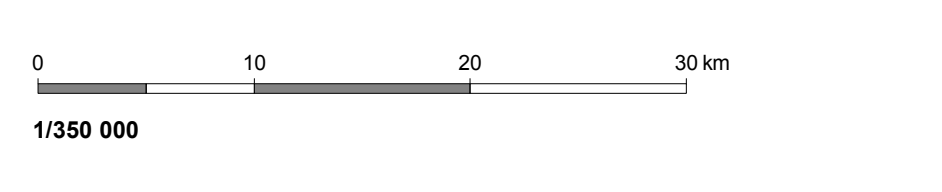
Plan d'affectation du territoire public du Bas-Saint-Laurent



- Utilisation existante et possible**
- Auberge
 - Autre site d'hébergement
 - Base de plein air
 - Balvédère ou observatoire
 - Camp de vacances
 - Chalet
 - Complément d'équipement récréatif
 - Poste d'accueil ou chalet du gardien
 - Rampe de mise à l'eau
 - Refuge, relais ou abri
 - Site de villégiature
 - Terrain de camping aménagé
 - Terrain de camping rustique
 - Terrain de pique-nique
-
- Sentier cyclable
 - Sentier de mototrack
 - Sentier de motoneige
 - Sentier pédestre
 - Sentier de ski de fond ou de raquette
 - Sentier équestre
 - Sentier de traîneau à chiens
 - Parcours canotable
 - Corridor panoramique
 - Axe de développement projeté
-
- Autre site récréatif
 - Centre de ski alpin
 - Parc linéaire
 - Parc régional
-
- Infrastructure de transport**
- Aéroport
 - Autoroute, route nationale, régionale et collectrice
 - Route locale et d'accès aux ressources
 - Chemin de fer
 - Traverse maritime
-
- Tenure**
- Publique
-
- Organisation administrative**
- Ville, localité
 - Municipalité régionale de comté (MRC)
 - Région administrative
 - Réserve indienne
-
- Frontière**
- Frontière internationale
 - Frontière interprovinciale
 - Frontière Québec-Terre-Neuve-et-Labrador (cette frontière n'est pas définitive)

Notes : Les données utilisées pour réaliser cette carte ont pu varier depuis la date de leur compilation. Cette carte illustre le territoire public et il ne s'agit en aucun cas d'un répertoire ou d'un registre public de biens de la Couronne ou de documents de l'État.

Métadonnées
Projection cartographique
 Conique de Lambert avec deux parallèles d'échelle conservée (46° et 60°)
Système de référence géodésique
 NAD 83, compatible avec le système mondial WGS 84



Sources	Données	Organisme	Année
	Droits, statuts et activités usuelles	MRNF	2010
	Potentails, projets et éléments particuliers	MTQ	2010

Base de données topographiques et administratives (BDTA 250k) | Ministère des Ressources naturelles et de la Faune | 2009

Réalisation
 Production : Ministère de l'Énergie et des Ressources naturelles
 Direction régionale du Bas-Saint-Laurent
 Note : Le présent document n'a aucune portée légale.

© Gouvernement du Québec
 Dépôt légal - Bibliothèque et Archives nationales du Québec, 4^e trimestre 2015