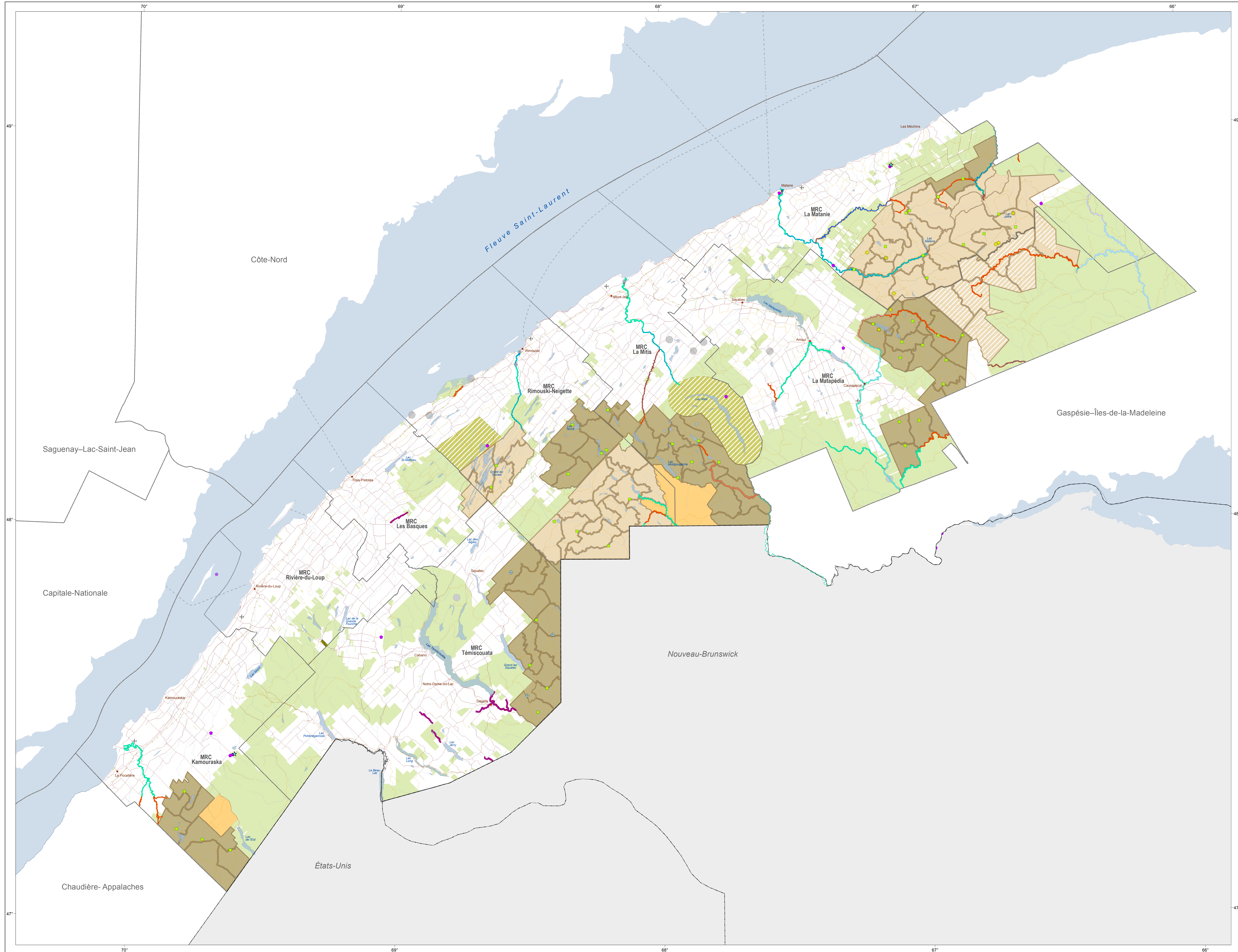


Carte 9: Thématique Faune

Plan d'affectation du territoire public du Bas-Saint-Laurent



- Utilisation existante et possible**
- Camp de piégeage
 - Pourvoirie sans droits exclusifs
 - ⊕ Site d'aménagement faunique
 - ★ Site faunique d'intérêt
 - Hibernacule de chauve-souris
 - Habitat de la tortue des bois
 - Terrain de piégeage

- Rivière à saumon, règlement de pêche du Québec**
- Rivière à saumon avec pêche
 - Rivière à saumon, pêche interdite

- Territoire faunique structuré**
- ★ Petit lac aménagagé
 - Pourvoirie à droits exclusifs
 - Réserve faunique
 - Réserve faunique en territoire privé
 - Réserve faunique de rivière
 - Territoire sous protocole en territoire privé
 - ZEC
 - ZEC de rivière

- Infrastructure de transport**
- + Aéroport
 - Autoroute, route nationale, régionale et collectrice
 - Route locale et d'accès aux ressources
 - Chemin de fer
 - Traverse maritime

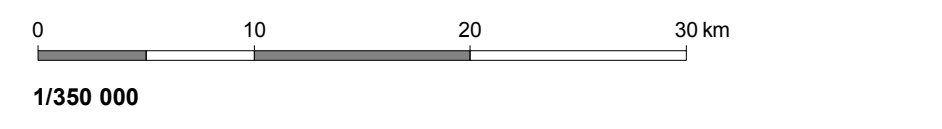
- Tenure**
- Publique

- Organisation administrative**
- Ville, localité
 - Municipalité régionale de comté (MRC)
 - Région administrative
 - Réserve indienne

- Frontière**
- - - - Frontière internationale
 - - - - Frontière interprovinciale
 - - - - Frontière Québec-Terre-Neuve-et-Labrador (cette frontière n'est pas définitive)

Notes : Les données utilisées pour illustrer cette carte ont pu varier depuis la date de leur compilation. Cette carte illustre le territoire public et il ne s'agit en aucun cas d'un répertoire ou d'un registre public au sens de la Loi sur les termes du domaine de l'État.

Métadonnées
Projection cartographique
 Conique de Lambert avec deux parallèles d'échelle conservée (46° et 60°)
Système de référence géodésique
 NAD 83, compatible avec le système mondial WGS 84



Sources	Données	Organisme	Année
	Droits, statuts et activités usuelles	MRNF	2010
	Potentiels, projets et éléments particuliers	MTQ	2010

Base de données topographiques et administratives (BDTA 250k) | Ministère des Ressources naturelles et de la Faune | 2009

Réalisation
 Production : Ministère de l'Énergie et des Ressources naturelles
 Direction régionale du Bas-Saint-Laurent
 Note : Le présent document n'a aucune portée légale.

© Gouvernement du Québec
 Dépôt légal - Bibliothèque et Archives nationales du Québec, 4^e trimestre 2015