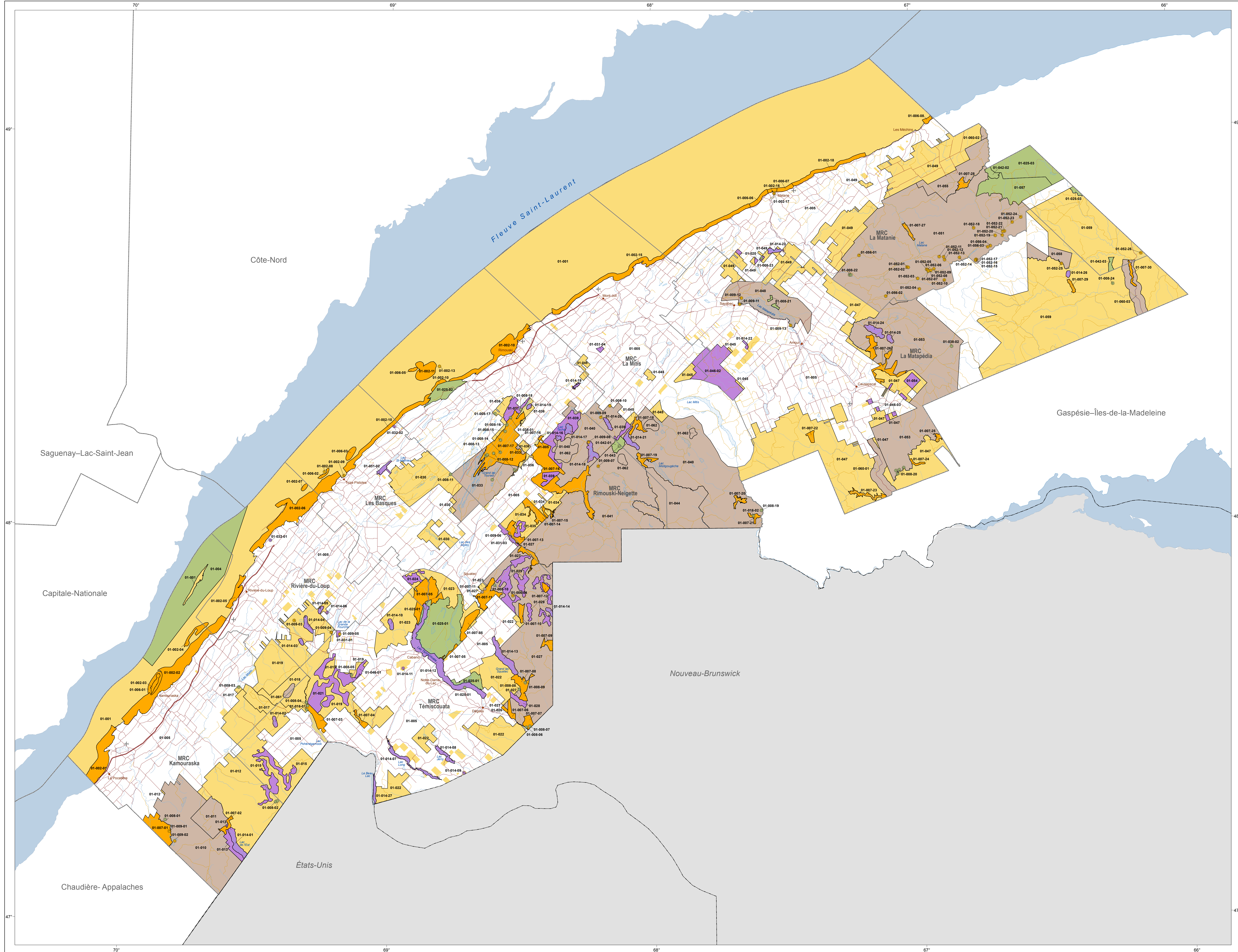


Carte 5 : Les vocations du territoire public

Plan d'affectation du territoire public du Bas-Saint-Laurent



Découpage

00-00

Vocation

- Utilisation spécifique
Utilisation exclusive des terres ou d'une ressource.
- Utilisation prioritaire
Utilisation des terres ou des ressources qui est privilégiée et qui subordonne les autres activités.
- Utilisation multiple modulée
Utilisation polyvalente des terres et des ressources, avec des modalités ou des règles adaptées à des conditions environnementales, paysagères, culturelles, sociales ou économiques particulières.
- Utilisation multiple
Utilisation polyvalente des terres et des ressources.
- Protection
Sauvegarde d'une composante du patrimoine naturel ou culturel qui subordonne les autres activités.
- Protection stricte
Préservation d'aires rares, exceptionnelles ou représentatives du patrimoine naturel, de sa biodiversité ou du patrimoine culturel.
- Affectation différée
Report de l'affectation accompagné de mesures provisoires de gestion.

N.B. Les vocations territoriales sont complétées par les intentions gouvernementales et les objectifs spécifiques inscrits dans le tableau des orientations gouvernementales relatives à l'utilisation du territoire public.

Tenure

Privée

Infrastructure de transport

- Aéroport
- Autoroute, route nationale, régionale et collectrice
- Route locale et d'accès aux ressources
- Chemin de fer
- Traverse maritime

Organisation administrative

- Ville, localité
- Municipalité régionale de comté (MRC)
- Région administrative

Frontière

- Frontière internationale
- Frontière interprovinciale
- Frontière Québec-Terre-Neuve-et-Labrador (cette frontière n'est pas définitive)

Métadonnées

Projection cartographique
Conique de Lambert avec deux parallèles d'échelle conservée (46° et 60°)

Système de référence géodésique
NAD 83, compatible avec le système mondial WGS 84

0 10 20 30 km
1/350 000

Sources

Données	Organisme	Année
Vocation	Ministère des Ressources naturelles et de la Faune	2012
Base de données topographiques et administratives (BDTA 250k)	Ministère des Ressources naturelles et de la Faune	2009

Réalisation

Production : Ministère de l'Énergie et des Ressources naturelles
Direction régionale du Bas-Saint-Laurent

Note : Le présent document n'a aucune portée légale.

© Gouvernement du Québec
Dépôt légal - Bibliothèque et Archives nationales du Québec, 4^e trimestre 2015