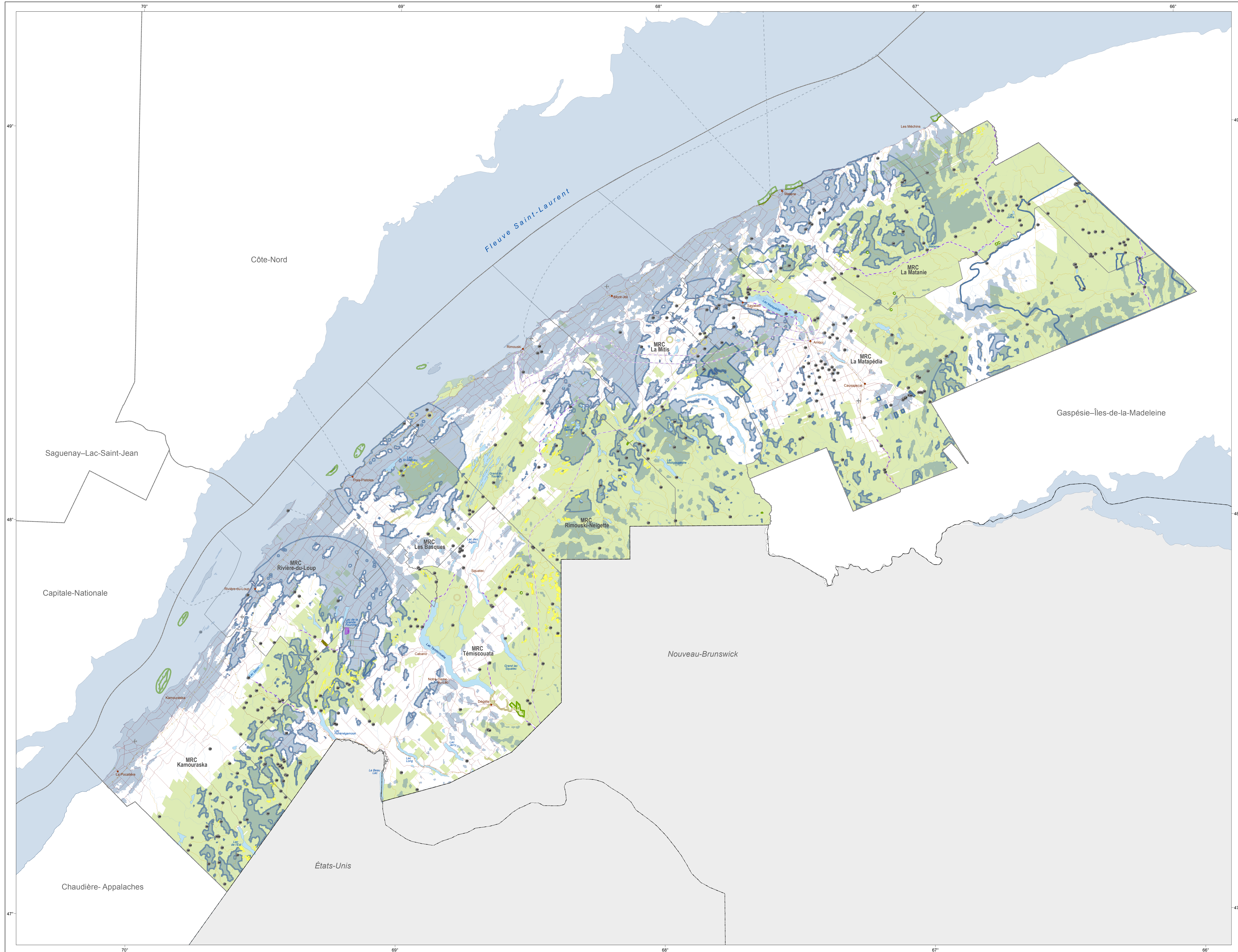


# Carte 3 : Potentiels, projets et éléments particuliers

## Plan d'affectation du territoire public du Bas-Saint-Laurent



**Potentiels, projets et éléments particuliers**

- Agriculture
- Culture
- Énergie
- Faune
- Forêt
- Hébergement et plein air
- Industrie et services
- Mines
- Protection ou contraintes

**Infrastructure de transport**

- Aéroport
- Autoroute, route nationale, régionale et collectrice
- Route locale et d'accès aux ressources
- Chemin de fer
- Traverse maritime

**Tenure**

- Publique
- Privée

**Organisation administrative**

- Ville, localité
- Municipalité régionale de comté (MRC)
- Région administrative
- Réserve indienne

**Frontière**

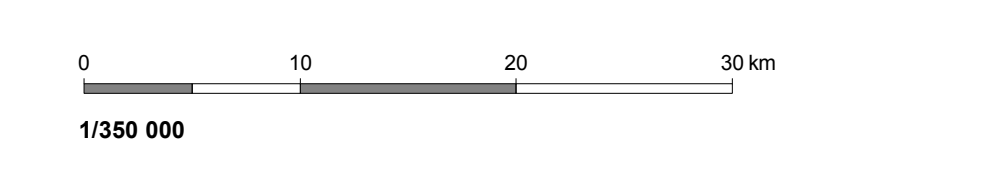
- Frontière internationale
- Frontière interprovinciale
- Frontière Québec-Terre-Neuve-et-Labrador (cette frontière n'est pas définitive)

Notes : Les données utilisées pour illustrer cette carte ont pu varier depuis la date de leur compilation.  
 Cette carte illustre le territoire public et il ne s'agit en aucun cas d'un répertoire ou d'un registre public au sens de la Loi sur l'accès à l'information (LAI).

**Métadonnées**

**Projection cartographique**  
 Conique de Lambert avec deux parallèles d'échelle conservée (46° et 60°)

**Système de référence géodésique**  
 NAD 83, compatible avec le système mondial WGS 84



Sources	Données	Organisme	Année
Potentiels, projets et éléments particuliers	MRNF	2010	
	MDEEP	2012	
	MTQ	2010	
	Hydro-Québec	2010	
	MCCOF	2010	
Base de données topographiques et administratives (BDTA 250k)	CPTAQ	2010	
	Ministère des Ressources naturelles et de la Faune	2009	

**Réalisation**  
 Production : Ministère de l'Énergie et des Ressources naturelles  
 Direction régionale du Bas-Saint-Laurent

Note : Le présent document n'a aucune portée légale.

© Gouvernement du Québec  
 Dépôt légal - Bibliothèque et Archives nationales du Québec, 4<sup>e</sup> trimestre 2015