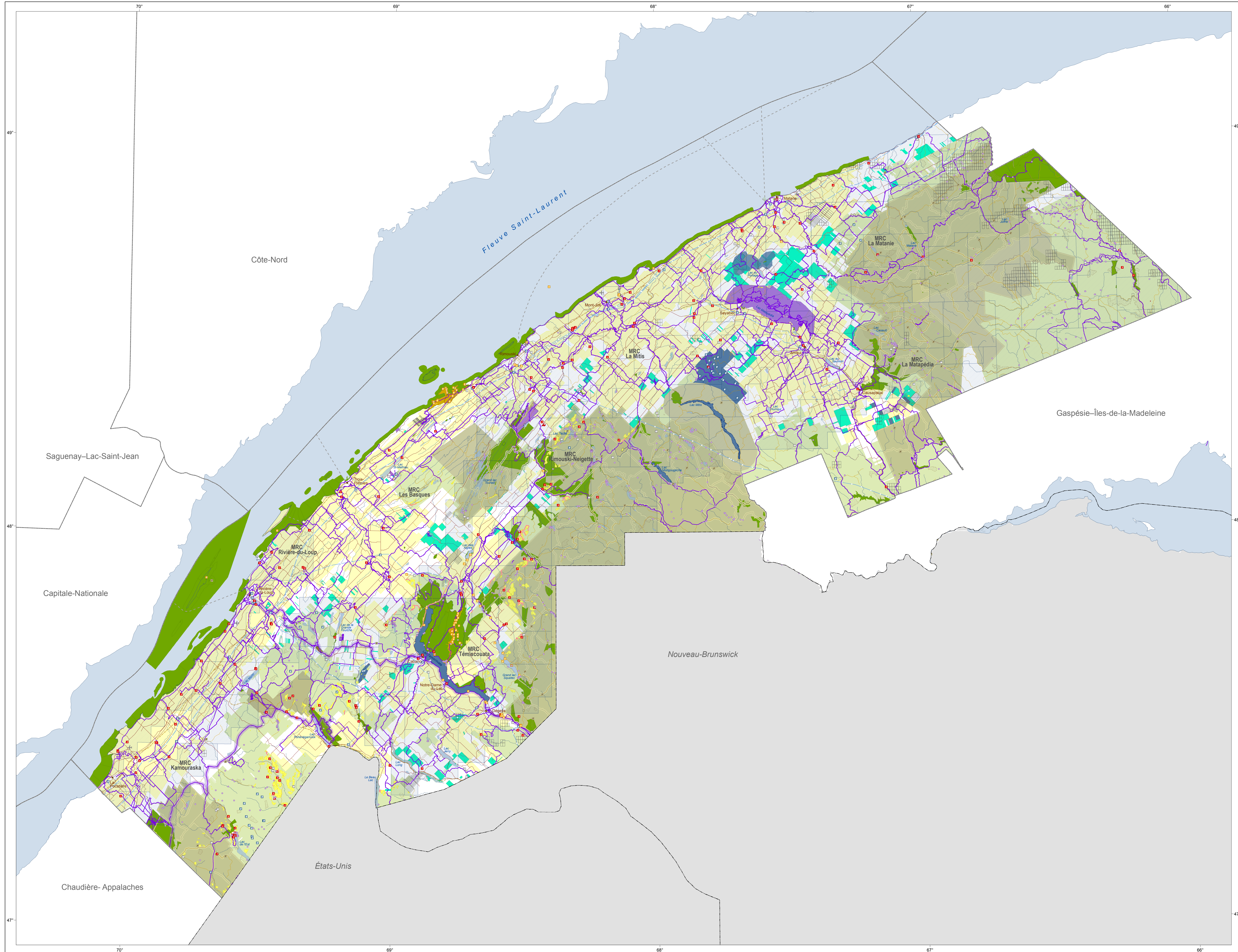


Carte 2 : Droits, statuts et activités usuelles

Plan d'affectation du territoire public du Bas-Saint-Laurent



Droits, statuts et activités usuelles

- Agriculture
- Culture
- Énergie
- Faune
- Forêt
- Hébergement et plein air
- Industrie et services
- Mines
- Protection ou contraintes

Infrastructure de transport

- Aéroport
- Autoroute, route nationale, régionale et collective
- Route locale et d'accès aux ressources
- Chemin de fer
- Traverse maritime

Tenure

- Publique
- Privée

Organisation administrative

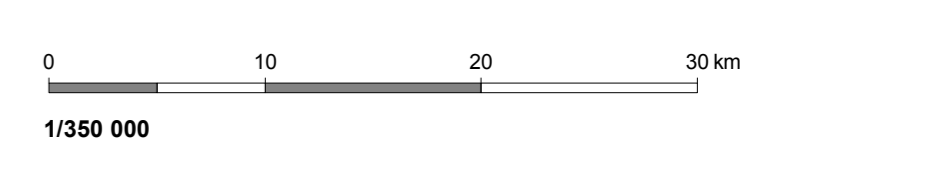
- Ville, localité
- Municipalité régionale de comté (MRC)
- Région administrative
- Territoire de gestion foncière et forestière déléguée
- Réserve indienne

Frontière

- Frontière internationale
- Frontière interprovinciale
- Frontière Québec-Terre-Neuve-et-Labrador (cette frontière n'est pas définitive)

Notes : Les données utilisées pour illustrer cette carte ont pu varier depuis la date de leur compilation. Les données sur les terres publiques municipales sont la gestion foncière et forestière et des délégués aux MRC sont représentées. Cette carte illustre le territoire public et n'est ni en aucun cas d'un répertoire ou d'un registre public au sens de la Loi sur les terres du domaine de l'État.

Métadonnées
Projection cartographique
 Conique de Lambert avec deux parallèles d'échelle conservée (46° et 60°)
Système de référence géodésique
 NAD 83, compatible avec le système mondial WGS 84



Sources	Données	Organisme	Année
Base de données topographiques et administratives (BDTA 250k)	Droits, statuts et activités usuelles	MIRNF	2010
		MDCDEP	2012
		MTQ	2010
		Hydro-Québec	2010
		MCCOCF	2010
		CPFAQ	2010
		Ministère des Ressources naturelles et de la Faune	2009

Réalisation
 Production : Ministère de l'Énergie et des Ressources naturelles
 Direction régionale du Bas-Saint-Laurent
 Note : Le présent document n'a aucune portée légale.
 © Gouvernement du Québec
 Dépôt légal - Bibliothèque et Archives nationales du Québec, 4^e trimestre 2015